

les, Itinérances

EN GRAND PIC SAINT-LOUP

NATURE

Des paysages
à couper le souffle
P.12

CULTURE & PATRIMOINE

Un voyage à travers
les âges
P.26

VINS & SAVEURS

Un festin pour les sens
en terre de tradition
P.40

SPORTS

Quand le paysage
devient terrain
d'aventures
P.54

ça tombe à pic

UNE DESTINATION QUI SE DÉCOUVRE TOUTE L'ANNÉE

édito

Notre territoire du Grand Pic Saint-Loup déroule ses paysages comme une invitation au voyage et au dépaysement de la Méditerranée aux premiers contreforts des Cévennes.

Nous vous invitons sur ce beau territoire pour un voyage aux multiples facettes, riche de sensations nouvelles et de belles découvertes.

Dans une nature omniprésente, de nombreux sites de pratiques sportives de plein air vous sont proposés en harmonie avec un environnement préservé. Des étendues de garrigues aux falaises calcaires, vos balades vous conduiront vers des panoramas étonnants, pour allier le bonheur du grand air et de la contemplation.

Vous pourrez également aller à la rencontre du monde vigneron afin de comprendre l'histoire intime entre un terroir et ses producteurs. La viticulture mais aussi l'agriculture ont façonné nos paysages et sont un lien précieux entre notre environnement et l'authenticité de nos produits.

En Grand Pic Saint-Loup, l'histoire est très présente, nos villages médiévaux, châteaux, églises et musées s'égrènent au fil d'un voyage dans le temps.

Des spectacles, des festivals, des concerts et des guinguettes vous feront découvrir une offre culturelle très riche sur notre territoire.

Enfin, tout voyage a besoin d'escale : nos gîtes, auberges ou chambres d'hôtes vous ouvrent leur porte. D'anciens mas, bergeries ou magnaneries restaurés seront le décor idéal de votre séjour au plus proche d'une nature accueillante.

Bonne itinérance dans notre Grand Pic Saint-Loup aux quatre saisons.

M. Alain Barbe

Président de l'Office de Tourisme du Grand Pic Saint-Loup
Président de la Communauté de Communes du Grand Pic Saint-Loup
Maire des Matelles

M. Philippe Leclant

Vice-Président de l'Office de Tourisme du Grand Pic Saint-Loup
Conseiller communautaire
Adjoint au maire de Saint-Gély-du-Fesc, délégué à la culture et à la communication



Magazine gratuit - Ne peut être vendu

Directeur de la publication : Pascal Vallet

Conception et création : Agence Anonymes

Rédaction : Rozenn Gouvernec, Daniel Roche, Marion Barral

Illustrations : Bruno Vacaro (P1-16-17-18-22-23-29-33-37-45-47-49-60-61-62-64-67-69-70-71) ; Shutterstock (P10-11) ; Philippe Grilleres Limitrophe (P72-73)

Crédits Photos : @Anthony Allières (P11-15-30-31) ; @Audreyvistephotographe (P10) ; @B.Boissière (P3-34 photo retouchée) ; @CCGPSL (P9) @Chap (P10) ; @Christophe Colrat (P10) ; @Claude Cruells (P9-15-57) ; @Delphine-Soldermann (P8) ; @Domergue (P8-10-14-18-19-26-27-28-29-36-37-39-60) ; @E.Perrin (P9-15-20-28-35-40-41-42-43-44-45-46-47-49-52-53-56-57-58) ; @Fabienne Rappeneau (P11) ; @Ferme des Guarigues (P53) ; @Florian Fiquet (P24) ; @GFPhoto (P65) ; @Helène Sosa (P39) ; @Hervé Clair (P20) ; @jairendezvousavecvous (P11) ; @Jean Claude Allières (P11-57) ; @Jordan Colin (P43) ; @Laura-Maurel (P8-10-11-12-13-14-15-19-21-24-29-42-52-68-69) ; @Ludovic Bourdon (P66-67) ; @musesendialogue (P11) ; @Parenteau (P2-8-29-71-72) ; @Pascal Parrot (P64) ; @Philippe Crochet (P30) ; @Rémi Flament (31) ; @Sambié (P14-17-25-56-73) ; @Shutterstock (P6-17-22-23-33-48-56-63) ; @Sylvie Villéger (P51) ; @Théo Tzélépoglou (P24) ; @Vignovins (P11) ; @Vincent Marcinek (P50).

Remerciements : L'équipe de l'Office de Tourisme (Isabelle, Vanessa, Jocya, Laurie, Laura, Guillaume, Catherine, Pascal, Romain et Rasha) / Sarah Mazars et Ludvine de Robert-Vaillat de la Communauté de Communes du Grand Pic Saint-Loup / Tous les professionnels et les contributeurs ayant aimablement participé à ce numéro.

Impression : Impact Imprimerie
Siret : 387 502 800 000 64

Tirage : 6 000 exemplaires | Parution Octobre 2024

Édité par l'Office de Tourisme du Grand Pic Saint-Loup,
financé par la Communauté de Communes du Grand Pic Saint-Loup.

290, Parc de Saint-Sauveur - 34980 Saint-Clément-de-Rivière
contact@tourisme-picsaintloup.com

Merci à tous les contributeurs et partenaires ayant participé
à la réalisation de ce numéro.

IMPRIM'VERT* PEFC 10-31-1319 / Certifié PEFC / pefc-france.org



bienvenue

EN GRAND PIC SAINT-LOUP

sommaire

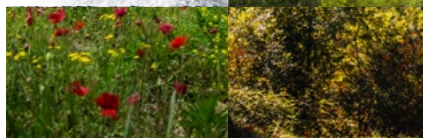
8

IL ÉTAIT UNE FOIS UN PIC
à travers les âges



10

AGENDA
le Pic
en 4 saisons



12

VIVRE

La Nature
du Pic

14

LES INCONTOURNABLES



16

DES RANDOS
pour tous les goûts



20

PORTRAITS
Alicia Koch
Bernard Fraisse



22

MANIFESTE DU BON VOYAGEUR



24

PAROLES D'AUTOCHTONES



26

DÉCOUVRIR

Culture &
Patrimoine



28

LES INCONTOURNABLES



30

VOYAGE AU CŒUR
DES PALAIS SOUTERRAINS



34

PORTRAITS
Frédéric Matan
Guillaume Domise



36

UNE JOURNÉE
À SAINT-MARTIN DE-LONDRES



40

PARTAGER

Vins et
saveurs



42

LES INCONTOURNABLES



44

PIC SAINT LOUP
une appellation singulière



48

L'ART DE
LA DÉGUSTATION



50

PORTRAITS
Romain Montalva
Gérard Jeanjean



52

PAROLES D'AUTOCHTONES



54

EXPLORER

Sports et
découvertes



56

LES INCONTOURNABLES



58

ARTICLE SPORT
Plus qu'un Pic



61

BALADES
randonnées et VTT



63

MOBILISATION
POUR LA PROTECTION
DES ESPACES NATURELS



64

PORTRAITS
Les sœurs Nicolet
Noah Cardona



66

VUE D'EN HAUT
Ludovic Bourdon



68

SHOPPING



70

JEUX



72

CARTE TOURISTIQUE



un pic il était une fois

il y a 140 millions d'années



FORMATION DU PIC SAINT-LOUP

Si la silhouette du Pic Saint-Loup, identifiable entre toutes, détonne dans un paysage vallonné au point d'en devenir l'emblème, c'est que sa formation est due à un phénomène géologique particulier : le pli anticlinal.



-2700

SITE DE CAMBOUS

Le site archéologique de Cambous héberge les ruines d'un village préhistorique qui est sans doute le plus vieux village qu'il soit possible de visiter en France. Il date du Chalcolithique (ou âge du cuivre).



1108

CHÂTEAU DE MONTFERRAND

Le château de Montferrand se dresse depuis 1108 ans sur la crête Est du pic Saint-Loup, à l'emplacement d'un ancien castel romain. Il domine la plaine et offre une vue inégalée sur Saint-Mathieu-de-Trévières, le Pic Saint-Loup et l'Hortus.



1122

CHÂTEAU DE BAULX

Le château de Baulx est une forteresse du XII^e siècle, agrandie et remaniée aux XIII^e et XIV^e siècles, décrite comme ruinée en 1749. Cet édifice, fait aujourd'hui l'objet d'une restauration attentive.



1753

AQUEDUC SAINT-CLÉMENT

Le projet était d'acheminer de l'eau issue de sources extérieures à Montpellier. L'aqueduc Saint-Clément relie la Grande Source appelée le Boulidou de Saint-Clément-de-Rivière au château d'eau de la promenade du Peyrou à Montpellier.



1911

LA CROIX DU PIC SAINT-LOUP

La croix du Pic Saint-Loup a été installée en 1911 en remplacement d'une ancienne croix de bois. En 2020, elle a été restaurée en dix jours. Elle cède sa place pour de bon, lors d'un hélitreuillage mémorable.



2017

CRÉATION DE L'AOP PIC SAINT LOUP

Les vignerons du Pic Saint-Loup ont en effet toujours eu à cœur d'affirmer leur identité et leur nom, n'hésitant pas à s'imposer une véritable discipline pour se hisser au meilleur niveau qualitatif.



2020

OUVERTURE D'UNE VOIE D'ESCALADE

Seb Bouin libère une nouvelle ligne extrême au Pic Saint-Loup, la "Beyond Integral" 9b/b+.

les rendez-vous en 4 saisons



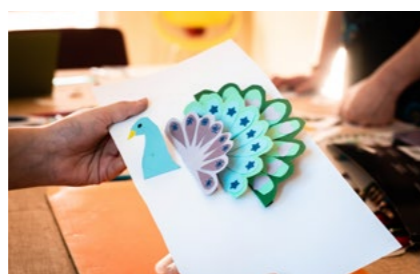
Programme de La Scène / Devoiselle Toute l'année

Cette saison, la Scène vous a concocté une série d'événements diversifiés qui raviront petits et grands, amateurs de théâtre, de musique, de danse, d'humour et d'arts visuels. Venez vivre des moments magiques et festifs à la Scène en Grand Pic Saint-Loup.



Bouillon Cube Toute l'année

À quelques 40 kilomètres de Montpellier, la terre rocailleuse du Causse-de-la-selle abrite La Grange et son bouillonnement d'activités. Des spectacles et concerts, un festival estival, une programmation jeune public et de l'itinérance. Il y en a pour tous les goûts et pour tous les âges !



Ateliers Office de Tourisme Vacances scolaires

Durant les vacances locales, l'Office de tourisme propose des animations pour petits et grands. De la réalité virtuelle, des ateliers créatifs animés par des artisans locaux, de l'origami, du modelage, de la poterie, de la peinture ou de l'aquarelle... ou des activités plus sportives comme le yoga ou les olympiades. Uniquement sur réservation.



CHAP Avril

Un festival éclectique et survitaminé pour petits et grands. Cabaret, concerts, cinéma, banquet, journées enfants, ateliers, expos, il y en a pour tous les goûts. Le festival est fidèle à lui-même : « Une parenthèse humaine et culturelle où violiers et voisins dansent et chantent, faisant des provisions d'Amour pour les mauvais jours. »



Médiévales Mai

Le Moyen Âge a laissé de profondes empreintes sur le territoire : églises, châteaux, villages fortifiés, etc. Les Médiévales du Grand Pic Saint-Loup font revivre ce passé méconnu, en proposant lors d'une journée de fête de nombreuses animations : marché médiéval, échoppes, campements, troubadours, saltimbanques et jongleurs, campement de chevalier... Une véritable immersion dans la vie et les coutumes d'antan !



Visites Guidées de l'Office de Tourisme Mai à octobre

Laissez-vous surprendre par les secrets du Pic Saint-Loup en compagnie de guides professionnels et passionnés... Découvrez le programme des visites guidées de l'Office de Tourisme. On vous emmène en balade au cœur de notre patrimoine historique...



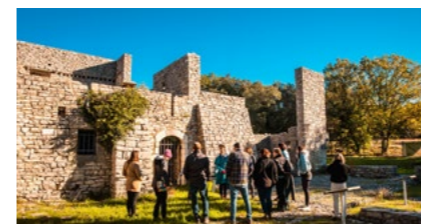
Œnoculturelles Juin à décembre

Le concept The Art of Wine mêle l'expression artistique à la dégustation de vins d'exception. L'exposition met à l'honneur des artistes locaux reconnus. Ils se sont inspirés des vins dégustés et de leur rencontre avec le vigneron pour créer des œuvres uniques et inédites, en capturant de leur sensibilité, l'esprit, les émotions et les souvenirs évoqués par chaque cuvée.



Balades Vins & Saveurs Juillet à octobre

Partez en soirée sur les chemins de l'arrière-pays entre vignes et garrigues et dégustez les vins du Grand Pic Saint-Loup lors de balades guidées, en petits groupes. Une expérience 100% nature et gourmande portée sur la découverte guidée des vins, du terroir, du patrimoine et des paysages remarquables disséminés entre les Cévennes et la Méditerranée...



Journées du Patrimoine Septembre

À l'occasion des Journées Européennes du Patrimoine, le territoire du Grand Pic Saint-Loup vous invite à découvrir son riche patrimoine culturel et naturel à travers une série d'animations exceptionnelles. Cet événement est une opportunité unique de plonger au cœur de l'histoire, de l'architecture, et des traditions qui façonnent l'identité de notre région.



Festival Activités Nature et Artistique Septembre

Tout au long de la journée, petits et grands sont invités à découvrir différentes activités. Initiation trottinette électrique, balade en VTT électrique, marche nordique, balades (de reconnaissance de plantes sauvages, comestibles et médicinales), trails, escape game « Planète en danger », highline, parkour, spéléologie, escalade sur falaise, éthologie équine, spectacle... Le Festival activités nature et artistique s'inscrit dans une démarche de promotion des nombreuses opportunités d'activités de plein air qu'offre notre territoire, sans oublier la sensibilisation des pratiquants à l'environnement et à sa préservation.

Festival Musique Ancienne Octobre

Un hommage à la musique ancienne. Les Muses en Dialogue sont heureuses de repartir sur les chemins des paysages naturels et patrimoniaux du Pic Saint-Loup et des Gorges de l'Hérault. Au fil du fleuve et des vignobles, la musique ancienne vient éclairer le cœur de l'automne.



Festival Planète Vivante Octobre

Un événement à caractère scientifique et ludique sur le climat et la biodiversité. Un ensemble d'événements - conférences, spectacles, animations en plein air, ateliers pour enfants et adolescents, expositions, etc. C'est un événement gratuit, traitant sur un mode festif des changements climatiques et de leurs impacts, sur la biodiversité et la santé.



Fascinant Week-end Mi-octobre

Pendant ce week-end, plongez au cœur de l'œnotourisme, à travers des dégustations, des visites de domaines, des rencontres avec des vignerons passionnés, et des activités ludiques pour petits et grands. Une occasion idéale pour allier découverte, plaisir et convivialité dans un cadre enchanteur, que vous soyez entre amis, en famille ou en solo, sportifs ou contemplatifs, épicuriens ou amateurs...



Festival J'ai rendez-vous avec vous Mi-novembre

Des événements culturels autour de la musique, pour partager le plaisir et l'émotion de redécouvrir ou découvrir la chanson française. De Brassens à Jean Ferrat ou de Claude Nougaro à Jacques Brel. Des soirées thématiques, des scènes ouvertes et des concerts, il y en a pour tous les goûts.



Retrouvez tous nos rendez-vous de l'année en Grand Pic Saint-Loup

Nature

DES PAYSAGES À COUPER LE SOUFFLE

*Entre forêts
majestueuses,
falaises escarpées
et vallées secrètes.*

RÉDIGÉ PAR ROZENN GOUVERNNEC



Sites archéologiques, montagnes majestueuses, rivières couleur émeraude... le territoire du Grand Pic Saint-Loup foisonne de coins de nature magiques et surprenants. Voici une sélection des cinq sites à ne surtout pas manquer dans la région.

1

LA VALLÉE DE LA BUÈGES

Qu'elle est verte cette vallée ! Entre la montagne de la Séranne et les Gorges de l'Hérault, ce petit coin de paradis encore préservé est traversé par la Buèges, un affluent de l'Hérault qui prend sa source au hameau du Méjanel, en contrebas du village de Pégairolles-de-Buèges.

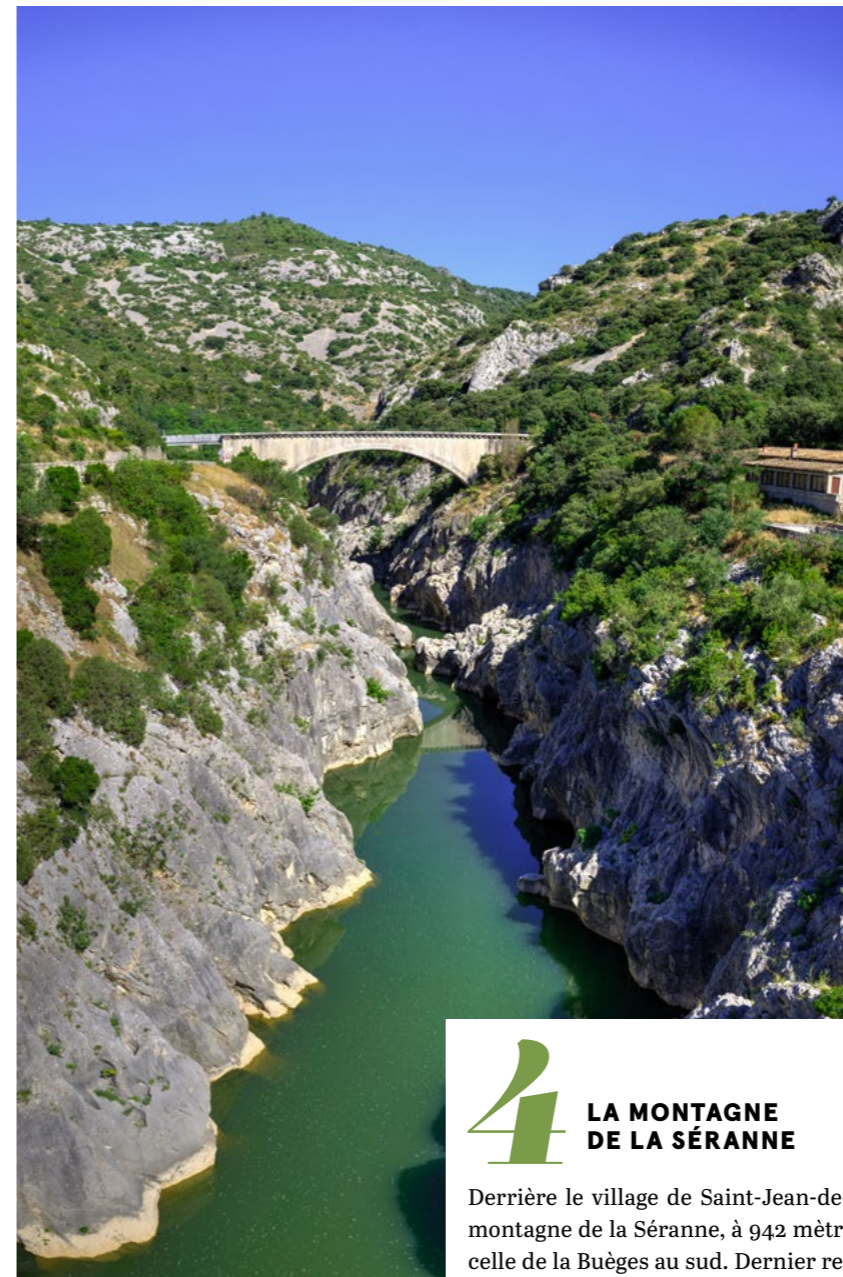
Serpentant sur une douzaine de kilomètres entre les charmants villages médiévaux de Saint-Jean-de-Buèges et de Saint-André-de-Buèges, c'est un lieu enchanteur qui se prête au pique-nique, et où il fait bon flâner en toute tranquillité. Déconnexion assurée !



2

LE ROCHER DU CAUSSE

Ce site archéologique situé au sommet d'un éperon rocheux, à 400 mètres d'altitude, offre un magnifique panorama à 360° sur l'Hortus, le Pic Saint-Loup, les Alpilles, le Mont Ventoux, les Cévennes et la Méditerranée. 40 minutes de marche dans la garrigue au départ de Mas Neuf suffisent pour y accéder. À l'arrivée, on découvre les intrigants vestiges préhistoriques de petites maisons circulaires, datant de l'âge du cuivre, soit entre 2500 et 1800 avant J.C. Une table d'orientation et des panneaux explicatifs permettent de mieux comprendre ce site entouré de falaises vertigineuses.



4

LA MONTAGNE DE LA SÉRANNE

Derrière le village de Saint-Jean-de-Buèges, se dresse l'imposante silhouette de la montagne de la Séranne, à 942 mètres d'altitude, entre la Vallée de la Vis au nord et celle de la Buèges au sud. Dernier rempart avant le Causse du Larzac, elle est sillonnée d'anciens sentiers empruntés par les bergers et leurs troupeaux. Par beau temps, son sommet offre une vue à 360 degrés sur les Pyrénées, le Pic Saint-Loup, la Méditerranée, le Mont Ventoux et les sommets enneigés des Alpes. Grandiose !



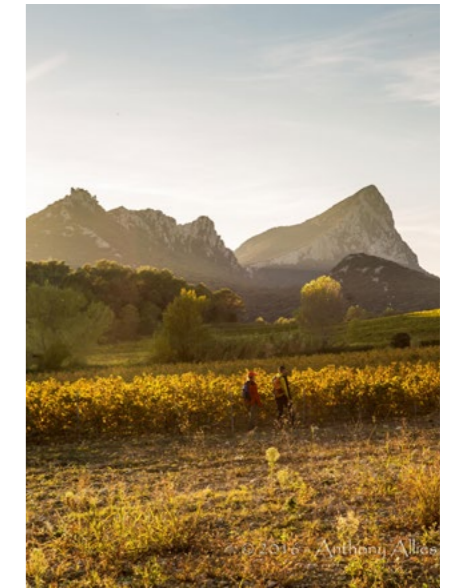
3

LES GORGES DE L'HÉRAULT

À la lisière du territoire du Grand Pic Saint-Loup, les Gorges de l'Hérault représentent un beau terrain de jeu pour les amateurs de sports 100% nature. Descente en kayak, canyoning au canyon du Diable à Saint-Guilhem-le-Désert, paddle et baignade sur la plage du pont du Diable, trail et randonnées dans le cirque de l'Infernet, escalade sur le massif du Thaurac... ces gorges sublimes répertoriées « Grand site de France » constituent un lieu sauvage de plus de 150 km qui va vous en mettre plein les yeux !

5

LE PIC SAINT-LOUP



Emblème du territoire, cette montagne sentinelle visible du littoral héraultais se découvre par les sentiers de sa face sud, les plus populaires, ou par le nord, au départ du col de Fambétou, entre Saint-Martin-de-Londres et Saint-Mathieu-de-Trévières. Depuis ce col, la vue sur le Pic, falaise vertigineuse de 150 mètres, est magnifique ! La montée étant technique, il est indispensable d'être accompagné d'un guide. Sensations fortes garanties !



Des randos pour tous les goûts



Le territoire du Grand Pic Saint-Loup regorge de beaux itinéraires de randonnée à découvrir en famille, en solo ou entre amis, à travers de pittoresques villages, des barrières de calcaires et des champs de vignes... Testez notre sélection des plus belles évasions au cœur de la garrigue héraultaise, qui combleront toutes les envies.

Perchée

Peyre-Martine à Saint-Jean-de-Buèges
Une randonnée sportive de 17 km en boucle au départ de l'église de Saint-Jean-de-Buèges, avec 1031 mètres de dénivelé positif.

Ce circuit monte en lacets pour atteindre la ligne de crête du massif de la Séranne, offrant un superbe belvédère sur la vallée de la Buèges. Après un passage dans un sous-bois de buis, le sommet de Peyre-Martine, à 782 mètres d'altitude, apparaît. La descente se fait à travers les lapiaz, jusqu'au col qui domine le cirque de la Séranne. Le sentier traverse ensuite le hameau du Méjanel et dévale la draille

pour aboutir à la source de la Buèges, où une pause pique-nique est possible sur l'aire aménagée. Dolomies, végétation de chênes et de bruyères, bois de cèdres et combe jalonnent la fin du parcours jusqu'au village.

On se pose où ?

Au caveau de vente Vignobles Coulet, à moins de 500 mètres du départ de la randonnée. Visites les samedis et dimanches de 15h à 19h de mai à fin août, ou sur RDV en dehors de ces horaires.

Tél. : 06 62 57 24 22.

www.vignobles-coulet.com





C'est le nombre de kilomètres de sentiers entre vignes et montagnes.

le GR de Pays du Grand Pic Saint-Loup a été élu « GR préféré des Français » en 2021.

Naturaliste

Le sentier des asphodèles à Ferrières-les-Verreries

Une sortie de niveau moyen sur 14,1 km et 125 mètres de dénivelé positif.

Depuis le Mas de Baumes, sur la commune de Ferrières-les-Verreries, à 1 heure au nord de Montpellier, on part à la découverte d'une végétation austère et sauvage, composée de genévriers cade et d'asphodèles, fleurs mystérieuses auxquelles on attribue des pouvoirs. Dans la mythologie grecque, cette plante était considérée comme protectrice des maisons et servait de talisman contre les sortilèges, les serpents et autres espèces venimeuses.

La balade contourne l'aire de piquetage par la droite, témoignage de l'activité agricole du Mas de Baumes. En activité jusqu'au milieu du XX^e siècle, une partie de cette aire était réservée au gerbage, tandis que la seconde servait au battage des grains de céréales. Le sentier passe ensuite devant la « cachette des Verreries », où se seraient dissimulés les artisans du verre restés huguenots après la Révocation de l'Édit de Nantes en 1685.

On se pose où ?

La rando, ça creuse ! Au déjeuner comme au dîner, le restaurant du Mas de Baumes propose une cuisine du terroir aux accents gastronomiques. Le chef met les petits plats dans les grands pour vous régaler avec des produits de qualité, des ingrédients de saison et un talent qui réveille les papilles !

Mas des Baumes, Ferrières-les-Verreries.
Tél. : 04 66 80 88 80.

www.masdebaumes.com



Champêtre

La Fontanaride à Teyran

Une boucle facile de 5,5 km dans la garrigue et la forêt communale de Teyran, qui offre de beaux points de vue sur le Pic Saint-Loup, le château de Castries et la Camargue, lorsque la visibilité le permet. Du parking de la rue du Stade à Teyran, revenir vers la D145 et, sans l'atteindre, prendre la petite route à gauche. Au carrefour, vous avez le choix entre le circuit normal à gauche et sa variante botanique à droite. Celle-ci est jalonnée de panneaux explicatifs sur les différentes plantes rencontrées en chemin (érable de Montpellier, micocoulier, fumana vulgaire, clématite poivrée, vipérine commune...). Cette variante rejoint le circuit normal quelques centaines de mètres plus loin. Cette petite balade champêtre traverse des paysages méditerranéens ouverts entre champs et vignes. Idéal pour déconnecter et respirer les bonnes essences typiques de la région.

On se pose où ?

On profite de cette escapade pour partir à la découverte du village de Teyran où a été érigé au début du XIII^e siècle un château seigneurial dont il ne subsiste que deux tours, quelques pans de remparts, des archères et une porte fortifiée. Il abrite une chapelle dans laquelle est installé le musée archéologique. On y apprend que le village repose sur le site chasséen de Montbeyre, une période de la préhistoire (4000 ans avant notre ère) peu représentée en Languedoc.



Ombragée

Le Bois de Lèque aux Matelles.

Randonnée accessible de 5,5 km et 197 mètres de dénivelé qui débute dans le charmant village médiéval des Matelles. Le sentier offre une immersion dans la nature languedocienne, tout en profitant de belles vues sur la vallée environnante. Idéale pour une sortie en famille, cette randonnée allie calme, nature et patrimoine historique.

Au départ du parking des Matelles, il faut longer la rue du Jeu-de-Ballon, celle de la Calade et le chemin de Tabar pour trouver le balisage jaune qui indique le début du sentier à gauche. Après quelques

centaines de mètres, celui-ci pénètre dans un bois de chênes verts et de pins, fort appréciable l'été. Un chemin caillouteux permet d'atteindre le plateau qui offre un superbe point de vue sur le Pic Saint-Loup et l'Hortus, puis, en descendant, un panorama sur la plaine, l'ancien couvent Notre-Dame-des Champs et le village des Matelles.

On se pose où ?

Aux Matelles pour une découverte de ce village médiéval du XIII^e siècle. S'aventurer dans ses étroites ruelles pavées pleines de charme permet d'admirer ses nombreux porches, un clocher fortifié et ses remparts construits en 1425. Une merveille !



Bernard Fraisse

LA PASSION DES ABEILLES

NATURE

Originaire de Haute-Loire, Bernard Fraisse a installé ses ruches en 1989 au pied du Pic Saint-Loup après y avoir rencontré son épouse. Son entreprise « Aux délices de Maya » produit aujourd'hui une quinzaine de miels différents, vendus dans toute la France.

Bernard Fraisse est tombé dans le pot de miel très jeune, grâce à son oncle, apiculteur amateur, qui lui a transmis la passion des abeilles. À 12 ans, il possède sa propre ruche, et décide, une dizaine d'années plus tard, de faire de sa passion son métier. Il s'installe dans l'Hérault pour son climat plus favorable, y rencontre son épouse Anne-Lise, et lance son activité au Domaine de Villeneuve, à Claret, sur les terres viticoles de sa belle-famille. Aujourd'hui, ses 1000 ruches transhument dans dix départements du sud de la France, du niveau de la mer à 1500 mètres d'altitude au maximum, où les abeilles butinent toutes sortes de fleurs : garrigue, thym, romarin, bruyère, montagne, sapin, châtaignier, acacia ou framboisier-ronces.

Un monde fascinant

Le miel est ensuite extrait et mis en pot dans la miellerie de Claret pour produire entre 15 à 20 miels différents selon les années. « Le monde des abeilles est fascinant mais imprévisible, raconte-t-il. Il faut prendre des décisions très vite sans savoir si c'est la bonne. Une erreur de choix peut se traduire par des mauvaises récoltes. C'est pourquoi j'ai choisi de produire beaucoup de miels différents dans plusieurs régions afin de limiter les risques. Je parcours entre 80 000 et

100 000 km par an pour travailler mes ruches. J'aime ce contact avec la nature, l'observer en permanence, suivre le climat... C'est une question de passion ! ».



Alicia Koch

PROMENEUSE BOTANISTE

NATURE

Identifier les plantes sauvages, connaître leurs propriétés médicinales, alimentaires et savoir les cuisiner et les marier avec les vins de la région... c'est ce que propose Alicia Koch dans les domaines viticoles de la région. Un moment passionnant.



Héraultaise de naissance, Alicia est amoureuse de sa région et de la gastronomie locale. Depuis quatre ans, elle emmène les visiteurs à travers les parcelles de vignes du territoire du Grand Pic Saint-Loup pour une balade-découverte des différentes plantes qui y poussent naturellement. Fenouil sauvage, marjolaine, menthe sauvage, ail des vignes, mauve, fleurs comestibles...

Pour chaque plante, Alicia accompagne la découverte d'explications sur leurs propriétés culinaires et médicinales, avant d'animer un atelier culinaire avec accords mets-vins du domaine. « J'aime beaucoup voir la réaction des gens à la dégustation d'un vin ou d'un cake aux plantes, raconte-t-elle. Il est très pertinent de marier les vins engarrigués avec les plantes du terroir. Nous préparons par exemple un fromage de chèvre frais avec du thym ou fenouil, que l'on accorde avec du vin blanc. Le côté vif du vin blanc s'harmonise très bien avec l'aspect crémeux et frais du fromage de chèvre. Des syrah rouges, très réglissés, se combinent bien avec du fenouil ».

Deux formules sont proposées par les domaines viticoles :
une découverte de 2 heures comprenant cueillette
et apéro dinatoire,
et un atelier de 4 heures, comprenant 1 heure
de balade-cueillette, de la cuisine et de la dégustation.

aliciakoch.wixsite.com/sauvageonne



Une aventure en mode slow

Levez le pied et dites : « Je le jure ! ». Une balade, un séjour dans le Grand Pic Saint-Loup est un voyage qui se savoure. Dans un sentier inexploré, une vallée cachée ou une ruelle secrète, ralentissez la cadence ! On bulle, on flâne, on observe et on profite.

R.E.S.P.E.C.T



Dame Nature se respecte. Pas question de faire un feu ou un bouquet de fleurs sauvages, pas de produits sous-emballage et zéro déchet en partant, même bio... Lors de vos balades, soyez vigilants à ne pas détruire les murets, les mares, les talus, qui sont autant d'habitats pour la faune.

Manifeste du bon voyageur



Explorations hors saison

Sensation de liberté dans les sentiers, douceur du climat... le Pic Saint-Loup est accueillant également hors saison !



15 sentiers à découvrir

Et si vous testiez une nouvelle randonnée, loin des endroits très fréquentés ? Explorez le territoire autrement sur des itinéraires balisés. Qui sait, vous n'êtes pas à l'abri de bonnes surprises et de panoramas enchanteurs.

Des gourmandises 100% locales

Vin AOP, olives alléchantes, huile d'olive, Pélaridon AOC succulent... Sur place ou à emporter, privilégiez les bons produits du coin lors de votre passage dans le Grand Pic Saint-Loup.

Un petit tour sur les marchés et chez les revendeurs permet d'encourager la production locale tout en limitant les transports et les émissions carbonées.



Le bonheur sans moteur

Marche à pied, bus, vélo, covoiturage... pour préserver la nature, optez pour les mobilités douces. Le territoire du Grand Pic Saint-Loup se savoure lentement et sereinement. C'est l'occasion de faire de belles rencontres !



Philippe Artaud

fondateur de l'éco-lieu L'Étrier des Cabanelles

« Originaire de Mauguio, j'habite depuis vingt ans à Valflaunès où j'ai fondé L'Étrier des Cabanelles, une pension pour chevaux, axée sur le relationnel et la communication entre le binôme cheval-gardien. Je propose également des hébergements insolites en bois, ronds, installés au milieu de la nature. J'aime beaucoup l'authenticité du territoire au Nord de Montpellier. Il y règne une belle énergie, une solidarité et une bienveillance entre les habitants. Mon lieu de prédilection pour des balades reste le pic Saint-Loup. Au retour, on peut s'arrêter dans les caveaux de L'entre deux Verres à Cazevieille ou à La Belle Vigne à Valflaunès, tenus par des passionnés ».

www.etrrier-cabanelles.com



Florian Fiquet

influenceur nature

« Après avoir travaillé dans des ONG et dans la communication, je suis revenu il y a plus d'un an dans mon Hérault natal pour devenir influenceur nature. Je veux montrer qu'on peut découvrir de beaux paysages en France sans partir à l'autre bout du monde. L'idée est aussi de parler du changement climatique et de partager de bonnes pratiques écologiques en matière de voyage et de randonnée. Dans la région, j'adore la montagne de la Séranne. C'est une magnifique chaîne de montagnes que je vois de chez moi, encore sauvage, et un joli territoire pour randonner sur plusieurs jours. Depuis son point culminant, le Roc Blanc, à 942 mètres d'altitude, on jouit d'une vue sur la plaine de l'Hérault, la mer, le pic Saint-Loup, mais aussi sur le Larzac et les Pyrénées. On peut y admirer de superbes couchers de soleil. C'est vraiment un territoire d'aventures très sympa ».

Instagram : [flo_climatrek](https://www.instagram.com/flo_climatrek)

Paroles d'autochtones

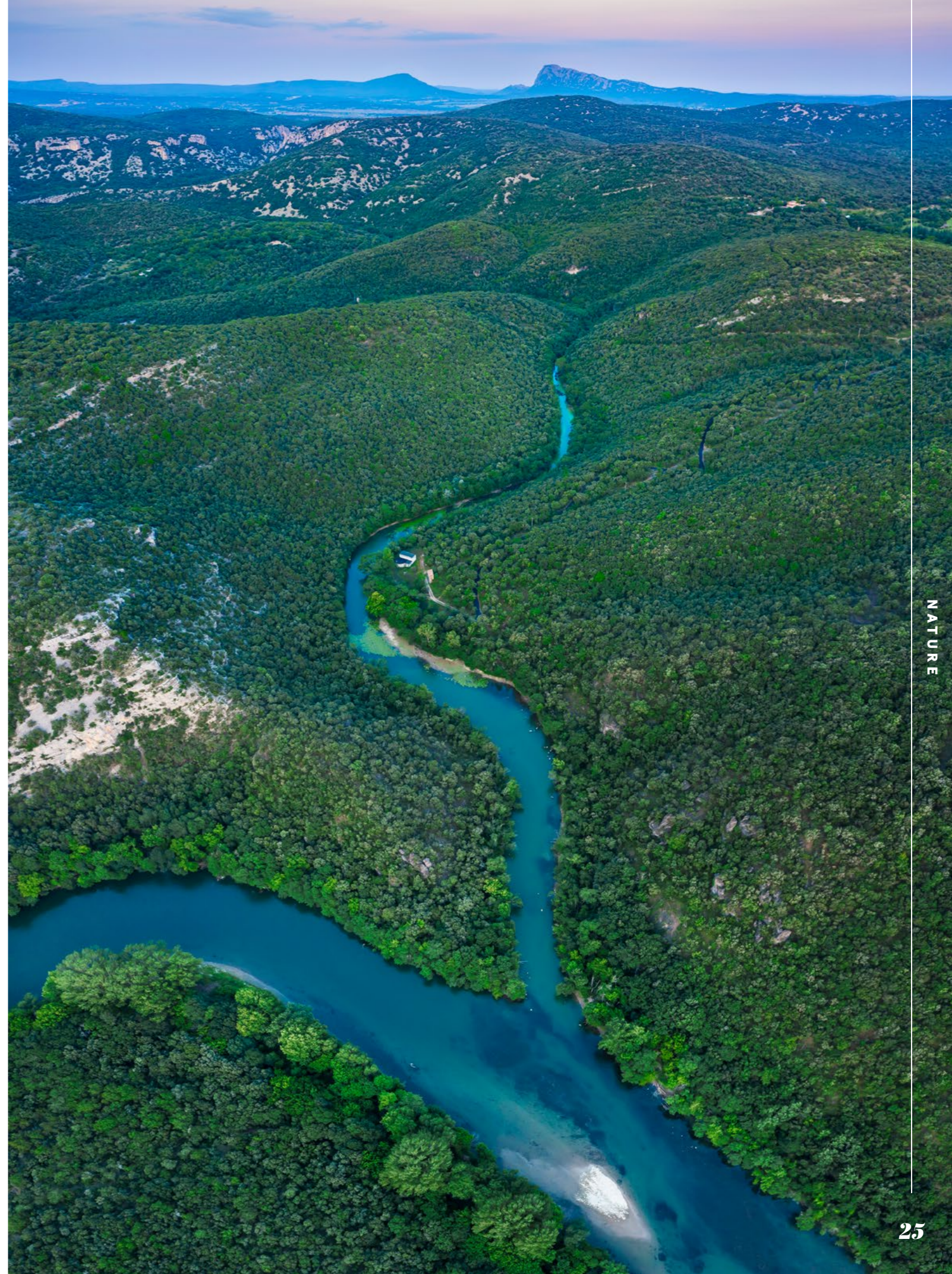
Marie-Laure Roman

présidente de l'association
des Compagnons de Trascastel

« Mon coup de cœur nature dans la région est bien évidemment la vallée de la Buèges ! Une vallée chargée d'histoire où l'on peut admirer des trésors du patrimoine tels que l'église médiévale de Saint-Jean-de-Buèges et son château que l'association des Compagnons de Trascastel entretient et fait vivre depuis trente ans. Nous y organisons le mini-festival de théâtre « Buèges en scène », des soirées contes, des concerts, des expositions estivales, ainsi que des visites commentées tous les dimanches de l'été. Pour découvrir les merveilles naturelles et patrimoniales de la vallée, je recommande particulièrement la randonnée

qui en fait le tour, en montant aux 13 cols et en passant par les capitelles (des constructions en pierres sèches qui servaient d'abri aux petits propriétaires).

Sur le retour, on découvre la ferme de la Bau et, en poussant un peu plus loin, on atteint les dolmens. Cette balade est une merveille ! ».



Culture & Patrimoine

UN VOYAGE À TRAVERS LES ÂGES

*Entre art, traditions
et récits millénaires.*

RÉDIGÉ PAR ROZENN GOUVERNNEC



Le Grand Pic Saint-Loup est également un lieu de légendes qui nous révèle des trésors du patrimoine local. Voici cinq sites à ne pas rater lors d'une visite dans la région.

1 LA HALLE DU VERRE

Plongez dans l'histoire du verre en Méditerranée dans ce musée unique en France, qui retrace à travers un parcours ludique les différentes techniques utilisées par les verriers de l'Antiquité à nos jours, soit près de 4 000 ans d'un savoir-faire singulier. Voilà en effet près de cinq siècles que des dynasties de gentilshommes verriers soufflent le verre

sur le Causse de l'Horthus. Un atelier de souffleur de verre, installé au cœur de la Halle, accueille ponctuellement des démonstrations publiques. Fascinant !

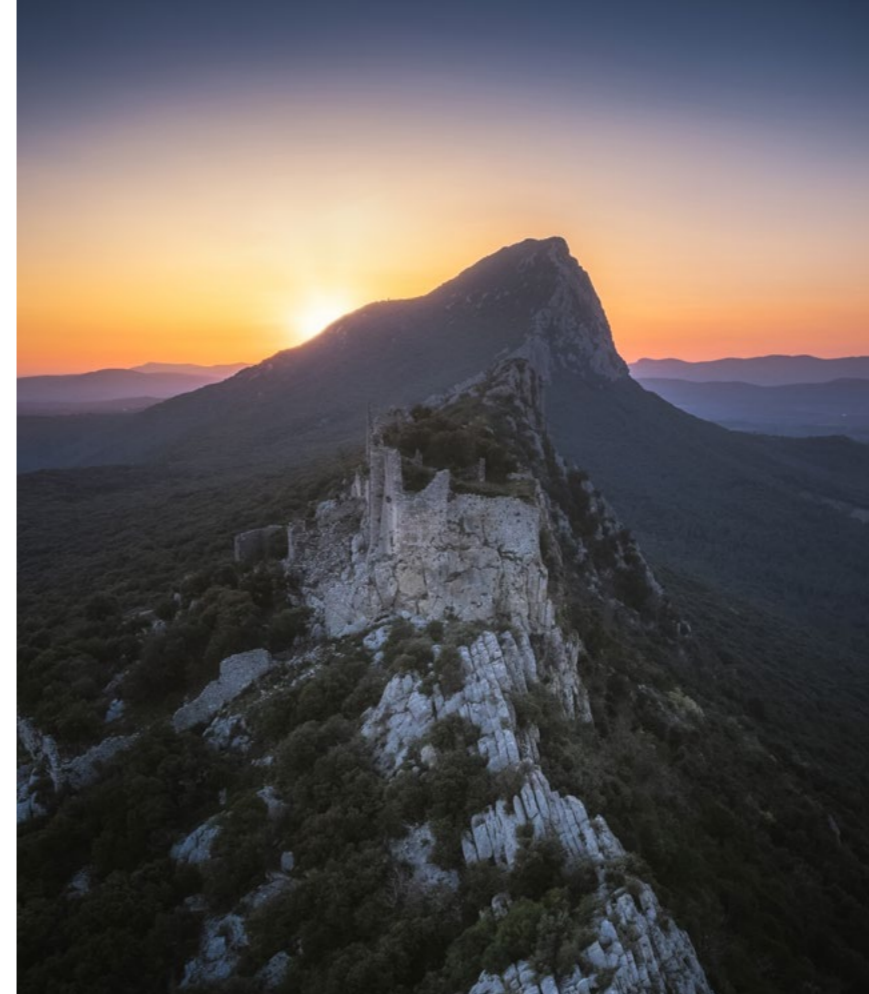
Informations :
50, avenue du Nouveau Monde,
34270 Claret. Tél. : 04 67 59 06 39.
Ouvert de fin avril à début décembre.



2 LA MAISON DES CONSULS

En complément du site archéologique de Cambous, une visite à la Maison des Consuls, Musée d'Arts et d'Archéologie, s'impose. Installé au cœur du joli village médiéval des Matelles, il abrite, dans sa collection permanente, de belles pièces découvertes par l'archéologue Pierre Pannoux dans les environs des Matelles. Rénové il y a quelques années, il entend créer un dialogue vivant entre archéologie et art contemporain sous toutes ses formes. Le premier étage accueille ainsi des expositions temporaires qui font le lien entre notre époque et la Préhistoire, le moderne et l'ancien.

Informations :
Rue des Consuls, 34270 Les Matelles.
Tél. : 04 99 63 25 46.



3 SAINT-MARTIN DE LONDRES

Niché au pied du Pic Saint-Loup, ce village médiéval sent bon le midi. Avec ses ruelles bordées de petites maisons aux volets colorés, ses arcades de pierres et les vestiges de ses remparts, il séduit les amateurs d'authenticité. Construite selon un plan tréflé en forme de croix latine, son église dédiée à Saint-Martin obéit à toutes les caractéristiques du premier art roman méridional. C'est l'un des plus beaux édifices architecturaux de la région.



4 LE VILLAGE PRÉHISTORIQUE DE CAMBOUS

À une vingtaine de kilomètres au nord de Montpellier, le petit village de Viols-en-Laval abrite le site archéologique de Cambous, les vestiges d'un village préhistorique qui serait le plus vieux village qu'il soit possible de visiter en France. Il date de l'âge du cuivre, une période comprise entre 2700 et 2300 avant notre ère, et permet de comprendre l'organisation des premiers villages et la vie des premiers paysans du Languedoc.



5 LE CHÂTEAU DE MONTFERRAND

Classé Monument historique depuis avril 2024, ce château médiéval du XII^e siècle est installé à l'extrémité Est de la crête du Pic Saint-Loup. Accessible uniquement à pied via le GR60 au départ de Saint-Mathieu de Trévières, il ne se visite pas et fait actuellement l'objet de travaux de sécurisation et de sauvegarde. L'association Pic Patrimoine entreprend de stabiliser les ruines pour permettre les visites en toute sécurité et d'installer un camp de bases pour des fouilles archéologiques.



Voyage au cœur des palais souterrains



La grotte de Clamouse

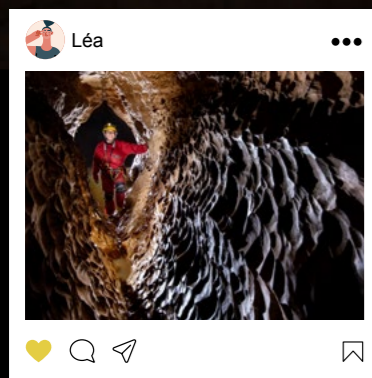
À mi-chemin entre le village de potiers de Saint-Jean-de-Fos et la petite cité médiévale de Saint-Guilhem-le-Désert, la grotte de Clamouse n'est pas située sur le territoire du Grand Pic Saint-Loup, mais elle vaut le détour ! Réputée dans le monde entier pour la richesse de ses concrétions, elle est classée « Site scientifique et pittoresque » et se visite à la lumière d'un dispositif LED installé dans le respect de l'environnement. Sa découverte est récente : ce n'est qu'en

1945 qu'une équipe du spéléo-club de Montpellier dévoile les gigantesques cavités naturelles creusées dans la roche par une rivière souterraine depuis plusieurs millions d'années. Vingt ans plus tard, cette merveille souterraine est ouverte au public, qui peut désormais la visiter de façon classique ou via le spéléopark, pour une découverte à la fois ludique et sportive.

À l'intérieur, c'est un décor de toute beauté qui s'offre aux visiteurs : stalactiques,

stalagmites, cristaux rares d'aragonites et excentriques... On en prend plein les yeux ! Cerise sur le gâteau, la « Cathédrale du Temps » avec un magnifique buffet d'orgues d'un blanc éclatant, ensemble de concrétions calcaires qui rappellent l'instrument. Le lieu se transforme en théâtre avec le spectacle « Magnificat, poème de Clamouse », ou la diffusion d'œuvres de musique classique.

Route de Saint-Guilhem-le-Désert, Saint-Jean-de-Fos. Tél. : 04 67 57 71 05



Chefs d'œuvres de la nature, façonnées par les éléments depuis des millions d'années, les grottes constituent un lieu de visite incontournable dans la région. Si certaines sont fermées au public pour protéger les chauves-souris, d'autres offrent aux visiteurs un spectacle éblouissant. Zoom sur cinq merveilles géologiques.

La grotte des Demoiselles

Située à la lisière du territoire du Grand Pic Saint-Loup, sur la commune de Saint-Bauzille-de-Putois, la grotte des Demoiselles fut découverte en 1884 par le pionnier de la spéléologie Édouard Alfred Martel. Après avoir été accessible aux explorateurs via un aven, puits naturel qui servait d'entrée aux hommes et aux animaux, elle est équipée en 1931 d'un funiculaire, le premier du genre à avoir été construit en Europe, qui permet au public de descendre jusqu'à 54 mètres sous terre. Accompagnés d'un guide, les visiteurs découvrent une myriade de trésors naturels : stalagmites, stalactites, coulées de calcites, grandes colonnes draperies translucides... Mais le plus fascinant reste la « cathédrale », une salle de 50 mètres de plafond, 48 mètres d'envergure et 120 mètres d'étendue, où l'on peut admirer une stalagmite remarquable, en forme de « Vierge à l'enfant ». De toute beauté !

Route de la grotte RD108 E8
Saint-Bauzille-de-Putois
Tél. : 04 67 73 70 02



Grotte de la Foux

La grotte de l'Hortus

Située au pied de la falaise de l'Hortus et au cœur du site Natura 2000 Pic Saint-Loup, cette grotte est fermée depuis 2016 pour protéger les chauves-souris. Environ 17 espèces de chiroptères, dont 6 considérées comme cavernicoles, occupent la grotte et les falaises. Selon les écrits de Nathan Boinet, spéléologue passionné de la région, la cavité karstique de l'Hortus est constituée d'une galerie d'environ 200 mètres de long, dans laquelle se trouvent des avens et une chatière basse et étroite qui débouche

à chaque extrémité sur la plateforme de départ. Peu intéressante sur le plan des concrétions, elle comprend néanmoins des pendeloques et quelques colonnes et stalactites. La première occupation de la grotte par des hommes date du Paléolithique moyen, soit il y a 55 000 ans. Ces hommes de Néandertal l'utilisent alors comme abri saisonnier. Plus tard, 4500 à 3500 ans avant notre ère, elle est occupée par les hommes du Néolithique et deviendra dès lors régulièrement fréquentée.



Grotte de la Foux

La grotte de la Fausse Monnaie

Située à une dizaine de kilomètres du Pic Saint-Loup, sur la commune du Mas-de-Londres, la grotte de la Fausse Monnaie est l'une des plus spectaculaires de la région. Réservée aux clubs de spéléologie, elle est interdite au public. Une ex-

ploration dans ses entrailles, encadrée par un guide professionnel, permet de découvrir des strates, draperies, cristaux, concrétions calcaires et une vaste salle à manger. Une expérience intéressante pour les amateurs de sensations et d'aventures souterraines.

Le saviez-vous ?



LA CHAUVÉ-SOURIS, ANIMAL PROTÉGÉ 930

Les grottes de l'Hérault abritent des chauves-souris, protégées par le Plan national d'actions chiroptères. Pour préserver ces mammifères qui jouent un rôle essentiel dans nos écosystèmes, il est interdit de les déranger, les déplacer, les capturer ou les tuer. Le territoire du Grand Pic Saint-Loup en compte 19 espèces prioritaires sur les 36 répertoriées en France, dont le Grand murin, le Rhinolophe euryale, le Murin de Capaccini et le Minioptère de Schreibers.

Celles-ci se nourrissent notamment d'insectes nuisibles et régulent leurs populations, sans nuire à l'environnement, contrairement aux insecticides. Elles pollinisent les fleurs : environ 500 espèces de fleurs dans le monde dépendent des chauves-souris pour être pollinisées. Enfin, elles éliminent les moustiques (environ un millier de moustiques chaque nuit pour une seule chauve-souris). D'où la nécessité de leur protection !



Frédéric Matan

TAILLEUR DE PIERRE OLYMPIQUE

Élu Meilleur Ouvrier de France en 2004, le tailleur de pierre du Pouget, Frédéric Matan, forme les bénévoles de l'association Pic Patrimoine à la rénovation et la sécurisation du château de Montferrand, sur la crête du Pic Saint-Loup.

Il a travaillé sur des chantiers de monuments historiques haut de gamme (Le Louvre, le musée Cluny, l'église Saint-Eustache, l'Assemblée nationale...). Depuis trois ans, Frédéric Matan, tailleur de pierre au Pouget, participe à la rénovation du château de Montferrand, sur les hauteurs du Pic Saint-Loup. Sa mission : former la centaine de bénévoles de l'association Pic Patrimoine qui œuvre à la reconstitution à l'identique de quelques édifices du château classé au titre des Monuments historiques en avril dernier. « Mon rôle est de donner la dynamique avec une certaine rigueur, explique-t-il. Je m'adresse à des personnes de tout horizons et de tous les âges, de l'étudiante en architecture de Montpellier à des retraités en passant par des cadres, un commandant du port de Sète... Ces personnes ne sont pas du tout du métier mais elles aiment l'histoire et le patrimoine et veulent laisser un témoignage pour le futur. Le travail fourni doit être nickel et conforme aux attentes de la protection des Monuments historiques ». L'artisan, qui a récemment restauré les pilastres de style haussmannien de la façade du cinéma Gaumont, à Montpellier, a également eu l'honneur d'être le premier Meilleur Ouvrier de France à porter la flamme olympique en Mai dernier.



Guillaume Domise

LE VERRIER POÈTE

Dans son atelier de Vacquières et à la Halle du Verre à Claret, il suscite l'admiration des visiteurs. Guillaume Domise file le verre avec une dextérité et une passion intacte depuis 18 ans.

Il est venu à la verrerie grâce à la poésie. Ancien élève des Beaux-Arts, Guillaume Domise s'est amusé à écrire des vers d'Apollinaire en géant, avec des couteaux, scalpels et morceaux de verre cassés. « Au cours de ces années aux Beaux-Arts, j'ai effectué mon stage dans un Musée du verre dans le nord de la France. Dès que j'ai eu une boule de feu dans les mains, j'ai su ce que je voulais faire dans la vie : manipuler de la matière dangereuse pour en extraire de la poésie ». Il suit alors un CAP de souffleur de verre

et commence sa carrière chez de jeunes verriers dans l'Aveyron avant de s'installer à Vacquières en 2010. « J'aime rechercher la courbe parfaite et jouer avec les différentes frontières, passer du verre liquide, extrêmement chaud et opaque, au solide, froid et transparent. C'est un travail très méditatif, voire hypnotique », raconte-t-il. Au Musée du verre à Claret, il réalise en quelques heures des pièces impressionnantes selon la technique du filage de verre, dite « à la flamme » (ou lampe). Licornes, canards, loutres, chiens, grizzlis, pingouins, coqs et autres fourmis prennent ainsi forme sous les yeux médusés des visiteurs.

fileurdeverre.fr



Une journée à Saint-Martin de-Londres



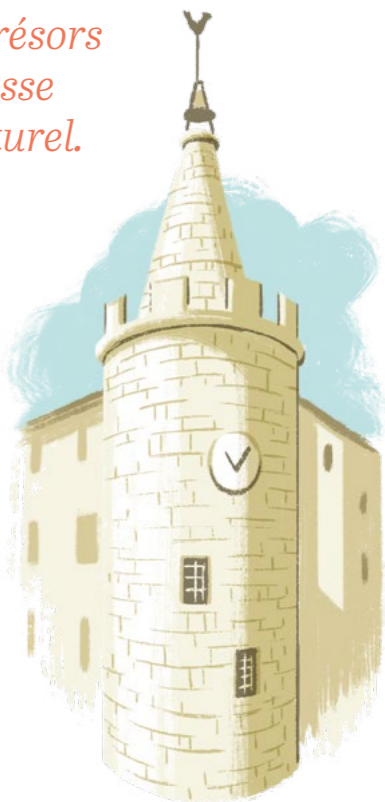
Avec ses ruelles pavées, sa fontaine et ses passages voûtés, Saint-Martin-de-Londres incarne le charme pittoresque des villages du sud de la France. Une journée permet d'en découvrir les nombreux trésors architecturaux et la richesse de son environnement naturel.

Historique tour de l'horloge

Vestige des remparts construits aux XIV^e et XV^e siècle, la Tour de l'Horloge permettait à l'époque de surveiller les alentours. À la Révolution, elle servit de prison et de salle des gardes. Au XIX^e siècle, on lui ajouta une tourelle conique et un petit campanile comportant une cloche.

Une église romane typique

Romane dans sa forme mais byzantine d'influence, l'église de Saint-Martin-de-Londres, magnifiquement conservée, fut construite au XI^e siècle par les moines de l'abbaye de Gellone à Saint-Guilhem-le-Désert. Classée Monument historique, elle est surmontée d'une coupole et séparée du village par un rempart.



Le saviez-vous ?



D'OU VIENT LE NOM DE SAINT-MARTIN-DE-LONDRES ?

Deux explications sont proposées pour ce nom. Dans l'ancien patois du pays, « Terrain dundras » est un terrain marécageux et desséché. Londres pourrait venir des changements successifs de Dundras.

Autre origine possible : le village possédait autrefois une londrierie, pour laver la laine des moutons. Les bergers y faisaient une halte dans leur transhumance, sur l'antique voie de Nîmes à Vieille-Toulouse et de la draille de Meyrueis à Saint-Gély-du-Fesc.



Le lac de la Jasse, havre de paix

Petit lac au milieu de la garrigue, cette retenue d'eau classée zone Natura 2000 offre une belle vue sur le Pic Saint-Loup. Si la baignade y est interdite, le tour du lac représente une bien jolie balade familiale.

Le Ravin des Arcs, joyau naturel

Il y a des millions d'années, le Lamalou, affluent de la rivière Hérault, a creusé les Gorges du Lamalou et une arche naturelle impressionnante, à découvrir en randonnée ou en canyoning. Quand l'eau est présente, le site constitue un magnifique lieu de baignade (non surveillée). Dépaysement assuré !



Visite ludique

Rallye découverte de Saint-Martin-de-Londres, en famille dès 7 ans. Les vieilles pierres n'intéressent pas les enfants ? Pas avec le rallye-découverte proposé dans le village de Saint-Martin-de-Londres ! Munis d'un stylo et du livret à retirer à l'Office de Tourisme (4€), les vaillants explorateurs dès 7 ans suivent Léo, le lézard ocellé, dans les ruelles du charmant village médiéval. Tout au long du parcours d'1h30, ils devront chercher, observer, s'interroger, apprendre, comprendre, imaginer pour trouver la réponse aux questions-jeux et cumuler un maximum de points.

Paroles d'autochtones



« Au tout début du XX^e siècle, Saint-Martin de Londres constituait une halte pour les diligences à chevaux qui reliaient régulièrement Montpellier à Ganges ».

Léa Chaumont, guide-conférencière à Saint-André de Majencoules (30).

Facebook : Léa vous dit tout

Vins & Saveurs

UN FESTIN POUR LES SENS
EN TERRE DE TRADITION

*Entre vignobles
ancestraux, marchés
colorés et tables
gourmandes.*

RÉDIGÉ PAR DANIEL ROCHE

Les incontournables

DU GRAND PIC SAINT-LOUP



Partez à la découverte des trésors gourmands du Grand Pic Saint-Loup, où vignobles de caractères et tables d'exception se rencontrent. Voici cinq adresses à découvrir absolument.

1 LE TRACTOTOUR C'EST SYMPA !

C'est une idée de Louis, le fils de Serge Coulet, vigneron propriétaire du Mas Brunet et elle est géniale ! Durant l'été il propose à des groupes d'amateurs curieux (8 personnes maximum) une petite promenade d'une durée d'une heure, sur une remorque aménagée, tirée par le tracteur du domaine. Le petit groupe traverse le vignoble et la belle campagne bucolique du Causse-de-la-Selle qui se dessine au pied de massifs de la Serrane. C'est la fin de matinée, l'atmosphère est ombragée, les participants sont confortablement installés et admirent

les vignes classées en AOP Terrasses du Larzac. Ils ont de la chance car au milieu de ce paysage idyllique, ils peuvent déguster le vin du domaine accompagné de produits du terroir. La balade se termine toujours un verre à la main dans les chais à barriques, sous les voûtes centenaires du domaine qui protègent la famille Coulet et ses vins depuis 5 générations.

Informations et réservations :
Mas Brunet au 04 67 73 10 57
ou www.domainedebrunet.com

2 « DIMANCHE, C'EST JOUR DE MARCHÉ » À VALFLAUNÈS

Les marchés de Provence n'ont qu'à bien se tenir ! À Valflaunès tous les dimanche matin le marché s'installe sur la place Gabriel Calmels. C'est coloré, généreux, souriants et convivial par ses dimensions. Les fruits et légumes anciens, les plats cuisinés de recettes locales et exotiques, du bon pain, les miels de Valentine, les fromages de chèvre du Château de Bi-bieure. Didier apporte ses coquillages du Bassin de Thau, Monkawa vient avec ses cafés fraîchement torréfiés, Lilly ses macarons et autres créations gourmandes, on trouve encore des herbes cévenoles... C'est vraiment sympa ! Un véritable festin vous dis-je !



3 AU DOMAINE DE L'OULIVIE ON SE RÉGALE LES PAPILLES

C'est l'adresse incontournable pour déguster et acheter une excellente huile d'olive locale et des produits dérivés tels les huiles de saveurs (yuzu, basilic, truffe...), les tapenades, les vinaigres... Roch et Pierre Violla cultivent l'olivieraie familiale dans le respect des traditions et sont agrémentés du label Bio depuis 2012. Ils favorisent les cultivars locaux comme la lucque, la bouteillan, l'olivière... Mais aussi, soucieux de redonner à la région une partie de son patrimoine, ils ont décidé de réhabiliter d'anciennes espèces d'oliviers comme la Violette de Montpellier et la Pigale.

Le domaine propose aussi de belles activités comme les visites pédestres sur « le chemin de l'Or de mon Grand Père », des balades en tracteur à travers l'olivieraie, visite du musée, des concours de tartines ! Un restaurant propose des menus autour du divin fruit vert et pour finir les journées d'été en beauté, les soirées tapas, musique et vins sont organisées sur le rooftop face au coucher de soleil. Non, on ne s'ennuie pas au domaine de l'Oulivie et on se régale les papilles !

Domaine de l'Oulivie
Mas de Fourques à Combaillaux.
Tél. : 04 67 67 07 80.



4 LES GUINGUETTES DU PIC

Ce sont les rendez-vous de l'été. Les douces soirées conviviales où l'on partage simplement le plaisir des sens, la joie de vivre et de partager... Ce sont les Guinguettes du Pic !

C'est le moment où, lorsque le soleil prend doucement congé, installé entre amis ou en famille sur une terrasse ombragée, face aux paysages remplis de sérénité de campagne et de vigne, « l'esprit guinguette » vous gagne !

Les bouteilles s'ouvrent, les verres tintent, les tapas défilent en rang serrés, les parfums de grillades aiguissent l'appétit, les regards s'éclaircissent, les sourires communiquent, les rires et la musique s'entremêlent aux derniers chants de cigales... Le site enchanteur du Grand Pic Saint-Loup vous accueille dans différents lieux pour de douces soirées en plein air où quelques moments de partage deviendront des souvenirs précieux.

Domaine Puech à Saint-Clément-de-Rivière
Château Laroque à Fontanès
Domaine Massillan à Teyran
La Guinguette des Amoureux à Saint-Mathieu-de-Trévières (lac de Céceles)
Guinguette Belle Croix-Robin à Guzargues
Domaine Haut-Lirou à Saint-Jean-de-Cucules
Clos des Augustins à Saint-Mathieu-de-Trévières
Vignobles des Trois Châteaux à Saint-Mathieu-de-Trévières
Domaine Uma à Valflaunès



Scannez pour découvrir toutes les guinguettes.

Pic Saint Loup une appellation singulière



AOP Pic Saint Loup, une jeune appellation pour un vignoble ancestral

Le raisin qu'il soit de table ou de cuve, a toujours été présent au pied du Pic Saint-Loup, même si au début du XX^e siècle on comptait plus de moutons et de chèvres que de pieds de vigne !

En 1955, le vignoble sort du rang des vins ordinaires et accède au rang de Appellation d'Origine Vin Délimité de Qualité Supérieure (AOVDQS). 30 ans plus tard, grâce aux efforts fournis par les vignerons pour augmenter toujours la qualité (restructuration du vignoble, intégration de nouveaux cépages, modernisation des caves...) la zone devient un terroir délimité de l'AOC Coteaux du Languedoc en 1985. L'ensemble des vignerons conduit par leur syndicat de défense ne baisse pas les bras et suite à de nouveaux efforts et démarche de qualité, les vins du Pic Saint Loup obtiennent la consécration en 2017 avec l'Appellation d'Origine Contrôlée (aujourd'hui AOP).

L'AOP Pic Saint Loup c'est 1500 hectares de vigne en production (sur 5400 hectares toutes appellations confondues: AOP Languedoc, IGP, Vin de France). Elle regroupe 17 communes sur lesquelles travaillent 83 caves particulières et 3 caves coopératives.

La production annuelle est d'environ 6 Millions de bouteilles en rouge (90%) et rosé (10%). Les blancs sont eux classés en AOP Languedoc.

Un cépage roi venu du nord : la Syrah

Présent de Nice à Collioure sur tout le pourtour de la Méditerranée, le grenache noir est certainement le plus méditerranéen des cépages. Si le Pic Saint Loup ne fait pas exception à la règle, il lui fallait trouver une variété de vigne adaptée à la fraîcheur de son climat et capable de résister aux chaleurs estivales du Languedoc. Venue du nord de la vallée du Rhône, la syrah a trouvé son terroir de prédilection. Ce grand et puissant cépage affirme ici sa typicité aromatique, fruitée et épicée ainsi que ses caractéristiques de fraîcheur et de finesse tannique.

Cependant, le Pic Saint Loup accueille aussi d'autres « cépages amis » ! Au savoureux duo que sont la syrah et le grenache, s'ajoute le noble et racé mourvèdre, le fin cinsault (idéal pour les rosés), l'authentique carignan, la délicate counoise et l'historique morastel. Selon les domaines, tous peuvent participer à l'assemblage de certaines cuvées.





C'est quoi « la singularité climatique du Pic Saint-Loup » ?

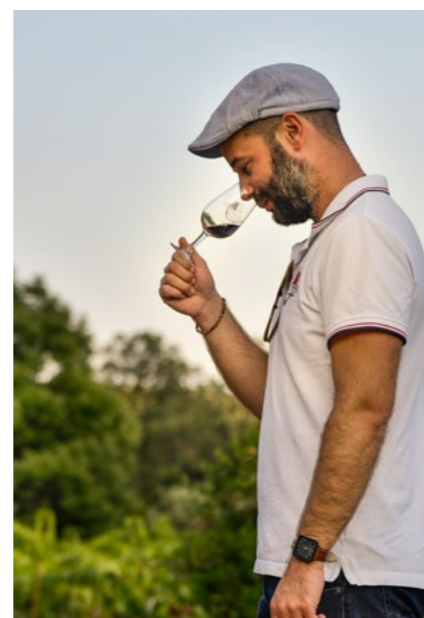
Située sur les premiers contreforts des Cévennes, l'AOP Pic Saint-Loup est la plus septentrionale des appellations du Languedoc, elle bénéficie d'un ensemble de facteurs climatiques très favorables à la production de vins de grande qualité. C'est ce que l'on appelle la singularité climatique du Pic Saint-Loup.

Descendue des massifs cévenols, l'influence du climat continental se mêle à celle du climat méditerranéen portée par la mer toute proche. Le mistral et la tramontane qui soufflent modérément assurent un apport d'air frais et sec venu du nord. Ces vents protègent le vignoble des avancées humides de l'air marin venant du sud, évitant les maladies et autres proliférations des parasites de la vigne. Tous les vigneronniers affirment « le mistral

c'est du pain béni pour le vignoble ! » On constate de plus, de fortes amplitudes thermiques entre le jour et la nuit, ce qui favorise lors de la véraison, une maturation optimale des raisins apportant un équilibre essentiel aux vins.

Enfin, les premiers reliefs cévenols sur lesquels s'adosse le vignoble ont tendance à stopper la montée des nuages chargés de pluies venant de la mer. Cette situation favorise ainsi les précipitations, assurant le besoin en eau nécessaire aux sols en saison estivale. Les relevés météorologiques indiquent que le terroir du Pic Saint-Loup est le plus arrosé du Languedoc.

Tous ces facteurs ajoutés aux autres éléments du terroir, concourent à la production de vins très élégants, aromatiques et tout en finesse, caractères reconnus des vins du Pic Saint-Loup.



Au Pic, le bio a trouvé sa place...

C'est un fait avéré, la consommation de vin a largement évolué depuis une vingtaine d'années. Le consommateur a rajeuni, il boit moins mais il boit mieux ! Il ouvre moins souvent des bouteilles que ses aînés mais choisit des vins de meilleure qualité. La demande est nette, les vins « trafiqués », sans origine précise, sans traçabilité, sans garantie de qualité hygiénique et gustative... C'est du passé ! Le consommateur veut boire des vins de vigneronniers. Des vins qui « parlent » d'un territoire et surtout engagés dans la défense de l'environnement.

La santé est devenue un élément déterminant dans le choix de l'alimentation. Les produits biologiques remplissent les rayons des magasins spécialisés, également dans la grande distribution et le vin n'est pas en reste. Même si ce type de culture est plus exigeante et plus oné-

reuse en coût de revient, on constate une forte augmentation des vigneronniers qui adoptent la culture biologique du raisin (car ne l'oublions pas c'est le raisin qui est bio, le vin en est la résultante).

Mais peut-on affirmer qu'un vin bio est forcément bon ? la réponse est non ! En revanche, il est certain qu'un bon vin bio se distingue par son équilibre, sa profondeur en bouche, sa fraîcheur, son acidité naturelle qui renforce la netteté et le côté naturel de ses arômes. Le vin est vivant, résiste mieux à l'oxydation, il est plus digeste.

Au Pic Saint-Loup le mouvement a débuté depuis plus d'une génération. Aujourd'hui la majorité des cuvées sortent sous le label AB on peut dire qu'au Pic, le bio a trouvé sa place !...

Les Vignes Buissonnières



UN ÉVÈNEMENT ANNUEL, UNIQUE ET FONDATEUR !

L'idée de proposer au public une dégustation des meilleurs vins du Pic Saint-Loup n'est pas originale en soit.

Mais inviter les gens non pas dans un caveau ou un restaurant, mais sur un parcours, en lieu et place de la naissance du vin, c'est-à-dire au milieu des vignes, ça c'est audacieux !...

Et pourquoi pas accompagner ces vins magnifiques d'un repas de qualité culinaire de haut niveau... Toujours dans les vignes ! En 1999, la chose paraissait complètement farfelue. C'est pourtant l'idée qu'a lancée en 1999, Daniel Roche sommelier indépendant, aux vigneronniers du Pic Saint-Loup qui ont accueilli ce projet avec enthousiasme et l'ont réalisé à la perfection. 23 ans plus tard, « Les Vignes Buissonnières » sont une véritable Succès Story qui réunit en juin, sur 2 jours plus de 3500 personnes. Tous les participants repartent enchantés d'une journée riche en découverte et en plaisir des sens !

Renseignements et inscription :
Syndicat des Vigneronniers du Pic Saint-Loup
Tél. : 04 67 55 97 47

L'art de la dégustation

ou comment déguster simplement les vins du Pic Saint Loup

Les vins du Pic Saint Loup qui, on le rappelle sont soit rouges (en majorité) ou rosés, se dégustent comme tous les vins aux caractéristiques solaires de la méditerranée. Pour mieux les apprécier, il faut tout d'abord veiller à la température de service : 15 à 18°C pour les rouges, 6 à 8° pour les rosés. Si les rosés peuvent être servis dès leur sortie, les rouges se dégustent mieux au bout de 3 à 5 ans. Le potentiel de garde des grandes cuvées leur permet même de tenir une décennie. Avant le service, il est conseillé de préparer les bouteilles de rouge en les ouvrant une à deux heures avant, afin que le vin s'aère doucement. Le choix des verres est aussi important ; on oubliera les verres droits voire même les verres ballons. Il est très facile de trouver dans le commerce des verres à vins en cristallin fins, solides et suffisamment larges pour apprécier le nectar à sa juste valeur !

Passons à la dégustation... Bien sûr, on ne remplit pas le verre à rabord, un tiers du volume permet dans un premier temps de découvrir la robe en tenant le verre soit par le pied, soit par la hampe. La couleur en général superbe, brillante et limpide, se doit d'être rouge grenat foncé pour les rouges, rose pâle ou légèrement soutenue pour les rosés. Certains vins rouges de quelques années laissent apparaître de légers dépôts en suspension. Cela signifie que le vin n'a pas été filtré, ce qui en soit n'enlève rien à la qualité gustative.

Vient la seconde phase, plus importante qui demande un peu plus de temps. C'est le moment d'apprécier les parfums qui s'exhalent du verre. Les vins du Pic Saint Loup offrent, grâce au terroir bénéfique et au choix des cépages, des « nez » remarquablement puissants et complexes où se mêlent de délicates notes de fruits noirs (mûre, groseille, cerise...), de fleurs (violette, jasmin, chèvrefeuille...), d'arômes de garrigues (thym, laurier, romarin...), d'épices (poivre, cannelle, girofle...). Il faut savoir que cette inflorescence évolue au fur et à mesure de l'aération dans le verre. On peut donc y revenir autant qu'on le désire. Apprécier l'évolution du bouquet dans le verre est un vrai plaisir !

La bouche reste la phase majeure de la dégustation. Elle nous indique l'équilibre des saveurs, la complexité et la puissance des arômes, la finesse des tanins et pour finir la persistance aromatique qui est la marque des grands vins. Sachez enfin que les vins rouges trouvent mieux leur place à table.

La dégustation doit rester un exercice simple, modeste et convivial. Le but est de partager en famille ou entre amis le plaisir hédoniste du goût, et on ne se trompe pas en affirmant que les vins du Pic Saint Loup sont généreux en la matière !



Recettes

UNE IDÉE DE TAPAS
ORIGINALE POUR BEL ACCORD
AVEC VIN ROUGE

par Corinne Giral du restaurant
bar à vin La Belle Vigne, à Valflaunès.



Corinne et Didier Giral du restaurant - bar à vin La Belle Vigne, nous conseillent des piquillos poivrons et petites aubergines farcies au chèvre de Notre-Dame-de-Londres.

Ces belles tapas très méditerranéennes qui arborent leur belle couleur rouge sont à la fois douces et légèrement épicées. Leurs textures fondantes se marient au fromage de chèvre frais qui apporte une fraîcheur et un goût prononcé de terroir délicieusement crémeux.

L'ensemble des deux tiendront agréablement compagnie à un joli vin rouge souple et fruité, à boire assez jeune comme la cuvée « Les Arbusces » du Mas Bruguière « Ses arômes de fruits rouges, de garrigue et sa fraîcheur en bouche, soulignent à merveille les notes fruitées douces et amères des piquillos au fromage de chèvre. Les deux s'entendent à merveille. Serait-ce parce que les chèvres viennent se nourrir des plantes et fleurs sauvages au pied du Pic Laint-Loup ? »

La Belle Vigne

Place Gabriel Calmel à Valflaunès
Tél. : 04 67 29 14 43 - 06 22 74 19 37

Romain Montalva

CÔTÉ COUR À SAINT-MATHIEU-DE-TRÉVIERS



Installé à Saint-Mathieu-de-Trévières depuis le printemps 2023, le chef montpelliérain Romain Montalva a repris les rênes du restaurant Côté Cour. Après des débuts prometteurs à l'école hôtelière de Montpellier, il a perfectionné son savoir-faire auprès de chefs étoilés tels que Michel Kayser, Yannick Alléno et Alain Ducasse. Fort de ces expériences prestigieuses, il a ensuite contribué à l'ouverture du Jardin des Sens avec les frères Pourcel.

Aujourd'hui, Romain Montalva a choisi un cadre plus intime et familial pour exprimer sa passion.

Influencé par sa grand-mère, véritable « cordon bleu », il mise sur des plats simples et généreux, avec une attention particulière aux produits locaux et de saison. Sa cuisine, qu'il qualifie de « saine et digeste », suit la philosophie inculquée par Alain Ducasse : « Moins de gras, moins de sucre, moins de sel ».

Le chef met également à l'honneur les vins du Pic Saint Loup, qu'il sélectionne avec soin, renouvelant régulièrement sa carte pour offrir à ses clients une expérience gastronomique à la fois authentique et accessible.

Sa devise :

*Faire d'un rien,
un festin !*



Restaurant Côté Cour
à Saint-Mathieu-de-Trévières
Tél. : 04 67 55 37 97

Gérard Jeanjean

AU MAS DE FURNEL À VALFLAUNÈS

Toujours « Bon pied, bon œil ! »

À 94 ans, Gérard Jeanjean est le doyen des vignerons du Pic Saint Loup, oui vous avez bien lu, 94 ans ! Le Mas de Fournel, est situé à Valflaunès au cœur d'un paysage magnifique, au pied de l'Hortus.

• *Gérard, racontez-nous comment vous êtes devenu vigneron au Pic Saint Loup ?*

Je suis né un matin d'hiver 1930 ici dans la ferme familiale. À l'époque le métier de vigneron n'était pas ce qui il y avait de plus reluisant, donc après le certificat d'études je n'ai pas suivi le parcours de paysan ! Pendant 35 ans j'ai conduit des camions ! J'ai dirigé une petite entreprise de transport, j'ai sillonné toute la France, jusqu'en 1996. J'avais 66 ans quand j'ai repris le vignoble familial.

• *À 66 ans c'est l'âge où l'on prend sa retraite, mais pas vous !*

Non, ne rien faire, ce n'est pas comme ça que je vois la vie... Avec l'aide d'un œnologue, nous avons remis en état les quelques vignes familiales et créé une cave. 1998 a été notre premier millésime et devinez quoi, nous avons obtenu le coup de Cœur du Guide Hachette, une véritable consécration ! Depuis je ne me suis pas arrêté, j'en suis à mes 29^e vendanges.

• *Il semblerait que le travail ne vous fasse pas peur...*

Non je suis un travailleur acharné et réaliste : ma devise « On peut rêver la nuit, mais pas le jour ! » Depuis quelques années, je suis passé en culture biologique et Pierre, mon petit-fils m'a rejoint. Ces jeunes, ils ont de bonnes idées, ce sera je pense un bon vigneron.

• *Sur combien de vignes travaillez-vous et quelles sont vos cuvées ?*

Le domaine couvre 14 hectares de vignes, nous faisons trois cuvées de rouge et, quand le millésime le permet, j'ai une petite parcelle de mourvèdre que je vinifie à part pour faire le « Nombre d'or ». Tout le monde se l'arrache ! Nous avons créé depuis peu la cuvée « Marie-Anna » C'est un blanc à base de vermentino qui obtient un joli succès.

• *Gérard, connaissant vos vins, je trouve toutes vos cuvées absolument superbes.*

Je pense que maintenant vous allez prendre un peu de repos... (Gérard se met à rire) Pensez-vous ! j'ai de nouveaux projets : planter encore quelques plants de syrah, aménager une terrasse pour améliorer notre espace de dégustation, un hélicoptère pour les amis qui viennent me voir depuis le ciel, quelques chênes pour avoir des truffes à Noël...

Mais Gérard vous êtes immortel !



Mas de Fournel à Valflaunès
Tél. : 06 25 51 01 29

Paroles d'autochtones



Les abeilles font bon ménage avec les vignes

Du côté de Claret, le couple Bernard et Anne Lise Fraisse ont jumelé vignes et abeilles. Anne Lise fait du vin, tandis que Bernard fait du miel. Même si la production n'a rien en commun, leur passion les unit et chacun de leur côté, ils élaborent des produits remarquables. Originaire de la Haute Loire, Bernard est descendu près du Pic Saint-Loup, dans les années 80 avec quelques ruches et surtout sa passion : celle de l'apiculture. Il gère aujourd'hui un millier de ruches qu'il déplace aux grés des saisons et des zones de végétations : des Cévennes à la Camargue, du pays audois jusqu'en Provence en passant par Saint-Etienne (Loire). Cela lui permet de créer une quinzaine de miel différents, des plus classiques (acacia, lavande, romarin, châtaignier) aux plus originaux (arbousier, framboisier...) ainsi que des produits dérivés. Bernard aime à partager sa passion et en bon animateur, il organise des portes ouvertes, avec visite des ruches, vidéo, exposition et dégustation... Certainement un moment à ne pas manquer.

« Aux délices de Maya »

Hameau les embruscalles à Claret
Tél. : 04 67 59 08 66 - 06 03 41 25 88



Entre vins de terroir et plantes sauvages

(Atelier cuisine pour les gourmands)

Alicia, exploratrice de la nature, initie les curieux hédonistes aux plantes sauvages comestibles du terroir du Grand Pic Saint-Loup. Au pied du massif, elle partage son savoir sur le milieu végétal. Après une cueillette respectueuse des plantes selon leurs propriétés culinaires et médicinales, la balade se poursuit dans les vignes. Alicia propose ensuite un atelier gourmand en cuisine ! On apprend à transformer ces plantes en boissons apéritives, amuses-bouches, tartines, rouleaux de printemps et feuilletés. Elle partage ses astuces pour des recettes originales, accompagnées de tisanes, infusions ou vins soigneusement sélectionnés.

Alicia Koch - Tél. : 06 09 62 02 85



Il y a aussi des chèvres

Norbert Foulquier se considère comme un paysan né. Tout petit déjà, il ne pouvait imaginer vivre ailleurs qu'au milieu des beaux paysages de la campagne, loin de la ville. Au début des années 2000, il s'associe avec un chevrier au pied du Pic Saint-Loup, à la ferme des Garrigues. Puis en 2006, il se lance avec son épouse dans l'aventure du fromage de chèvre, juste quand le Pélardon obtient l'AOC.

Norbert y met tout son cœur, soigne ses chèvres « comme des enfants », les fait paître dans la garrigue cévenole afin qu'elles se nourrissent des meilleures plantes et fleurs sauvages. Son but ? Produire le meilleur lait, donc le meilleur fromage ! Pari réussi : la qualité est au rendez-vous et la demande est forte dans toute la région.

Fabriqués exclusivement avec du lait cru et affinés au moins 11 jours, ses Pélardons offrent une belle couche de crème délicate entourant un cœur plus dense. Au palais, on découvre des arômes subtils de fleurs de garrigues et de noisettes fraîches... C'est tout simplement le goût du terroir !

La Ferme des Garrigues - Hameau de Lagarde à Notre-Dame-de-Londres - Tél. : 04 67 55 06 82 - 06 79 37 18 16

Sports

QUAND LE PAYSAGE
DEVIENT TERRAIN D'AVENTURES

*Entre sentiers
sinueux,
parois vertigineuses
et eaux vives.*

RÉDIGÉ PAR MARION BARRAL

Les incontournables

DU GRAND PIC SAINT-LOUP

1 WINE TOURS EN VTT ÉLECTRIQUE

Entre vignobles et aventure

Plongez au cœur des vignobles du Languedoc-Roussillon avec SEB ECO BIKE. En VTT électrique, découvrez des paysages époustouflants tout en savourant les vins des domaines locaux. Que vous optiez pour une demi-journée (3h) ou une journée complète (6h), cette aventure accessible à tous allie détente, sport et plaisir gustatif.

Informations : sebecobike.fr

Que vous soyez un athlète aguerri ou un passionné de nature en quête de vitalité, ce territoire propose une palette d'activités parfaites pour cultiver votre forme tout en vous ressourçant au cœur d'un environnement naturel unique. Découvrez les cinq activités incontournables pour rester en pleine forme toute l'année, en harmonie avec la beauté sauvage du Pic Saint-Loup.

2 RANDO-RAPPEL AU PIC SAINT-LOUP

Une expérience inoubliable

Partez pour une aventure unique qui combine randonnée, escalade facile et descentes en rappel dans un cadre naturel exceptionnel. Accessible dès 14ans, ce parcours de 4 à 5 heures vous fait traverser des passages aériens jusqu'au sommet, offrant une vue panoramique à couper le souffle. La descente, avec cinq

rappels impressionnants, dont un spectaculaire de 50 mètres en fil d'araignée, promet des sensations fortes et des souvenirs mémorables. Idéal à pratiquer au printemps et en automne, c'est une expérience incontournable pour les amoureux de défis et de nature.

Informations et réservations : natureo-sport-aventure.com



3 UNE ÉVASION ÉQUESTRE AU COEUR DU TERRITOIRE

Laissez-vous guider par Claire, passionnée d'équitation, pour des balades adaptées à tous les niveaux, que vous soyez débutant ou cavalier confirmé. Cette expérience authentique vous offre l'occasion de vous reconnecter à la nature et de vivre des moments inoubliables.

Informations et réservations : horse-aventure.com



4 CLARET

Légende de l'escalade

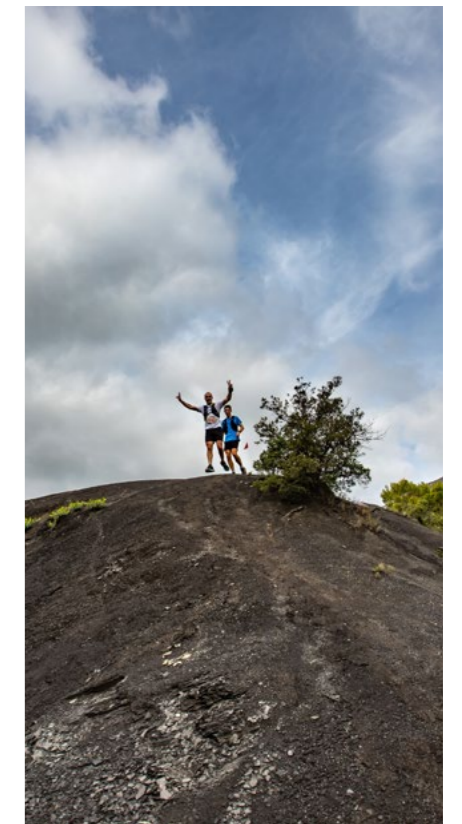
À 30 km de Montpellier, la falaise de Claret est un incontournable pour les passionnés d'escalade. Ce site mythique, réputé pour son caractère exigeant, offre plus de 200 voies, allant de 5c à 8c. Le calcaire blanc, les blocs techniques et l'équipement espacé en font un défi unique, apprécié des grimpeurs chevronnés. Venez affronter ces lignes historiques, qui ont marqué l'esprit de l'escalade des années 90, et découvrez la beauté brute de la falaise des Embruscalles.

5 CHALLENGE DU PIC SAINT-LOUP

Un rendez-vous incontournable pour les passionnés de course à pied

Organisé sur le territoire du Grand Pic Saint-Loup, ce challenge propose une série de courses pédestres « hors stade » qui allient esprit sportif, solidarité, et respect de l'environnement. Avec des épreuves variées pour les adultes, les juniors, et les adeptes de marche nordique, le challenge offre à chacun la possibilité de se dépasser et de découvrir des paysages à couper le souffle. Les participants peuvent s'inscrire individuellement à chaque course et s'engager dans une compétition conviviale au cœur d'un cadre naturel exceptionnel.

Informations et réservations : Challenge du Pic Saint-Loup





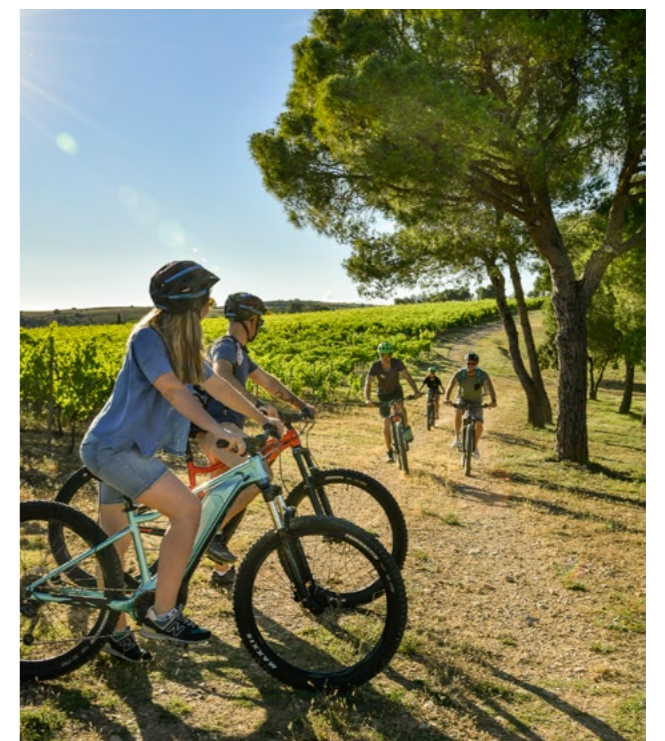
Le Pic Saint-Loup

*Bien plus qu'un
sommet à gravir*

Pourquoi choisir le Pic Saint-Loup pour vos escapades en nature ?

Pour les habitants et les voyageurs, le Pic Saint-Loup représente bien plus qu'un simple sommet de 658 mètres. C'est un véritable emblème du Languedoc, visible depuis des kilomètres à la ronde, qui inspire les amoureux de la nature et les sportifs tout au long de l'année. Mais ce qui rend le Pic Saint-Loup si unique, ce n'est pas seulement l'ascension de ses pentes abruptes, mais aussi les nombreuses façons de l'explorer et de l'admirer, que l'on soit en train de gravir ses flancs ou simplement de contempler sa silhouette imposante depuis les environs.

Bien sûr, atteindre le sommet du Pic Saint-Loup est un must pour tout randonneur ou vététiste de passage dans la région. La montée est exigeante, mais les efforts sont largement récompensés par une vue à 360 degrés qui s'étend jusqu'aux Cévennes et, par temps clair, jusqu'à la Méditerranée. Les sentiers qui mènent au sommet vous plongent au cœur de paysages changeants et offrent un véritable dépaysement, mais il ne s'agit pas uniquement de grimper. Certains des plus beaux points de vue sur le Pic Saint-Loup se découvrent depuis les collines et vallées environnantes. De nombreux sentiers pédestres et circuits à vélo permettent de le contempler sous des angles inattendus que ce soit depuis les Charbonnières ou depuis la Seranne chaque sentier révèle des panoramas uniques sur ce géant de calcaire, que l'on admire de loin. Le Pic Saint-Loup, c'est bien plus qu'une simple montagne. C'est un terrain de jeu qui se réinvente au fil des saisons, offrant à chaque fois une nouvelle aventure pour ceux qui osent l'explorer.



Le saviez-vous ?



CONNAISSEZ-VOUS LA LÉGENDE DU PIC SAINT-LOUP ?

D'après une légende médiévale, trois hommes – Loup, Guiral et Clair – étaient tous épris de la même femme. À la mort de celle-ci, ils décidèrent de vivre en ermites sur trois montagnes différentes. En hommage à leur amour et à leur dévotion, ces montagnes furent nommées d'après eux : Mont Saint-Guiral, Mont Saint-Clair et, bien sûr, le Pic Saint-Loup. Cette histoire enrichit chaque randonnée d'un soupçon de mystère et de romantisme, faisant de chaque montée une exploration non seulement de la nature, mais aussi de l'histoire.



Balades & randonnées

L'ascension du Pic Saint-Loup

Le grand classique

Qu'est-ce qui rend cette randonnée spéciale ? L'ascension du Pic Saint-Loup est un incontournable pour tout amateur de randonnée en quête de panoramas à couper le souffle. Ce parcours vous plonge au cœur de la garrigue méditerranéenne, entre senteurs de thym et chants de cigales, pour vous mener à un point de vue spectaculaire à 658 mètres d'altitude.

- 6 km (aller-retour)
- Environ 2h30
- +364 m
- Moyenne (les derniers tronçons sont plus exigeants)
- PR® (balisage jaune)
- Parking de Cazevieille
- Sentier rocaillieux, pentes raides

Infos



Seranne Pontel

Une randonnée expert

Une virée sportive au cœur du massif de la Séranne, entre vallons ombragés et balcons rocheux, au gré des chemins caladés et des anciennes drailles.

- 18 km
- Environ 6h
- +695 m
- Très difficile (passages techniques, dénivelé important)
- PR® (balisage jaune)
- Parking Pégairolles-de-Buèges
- Sentiers pierreux et sections techniques

Infos



Bois de Saint-Sauveur

Une randonnée famille

Le bois Saint-Sauveur est une forêt de pins et garrigues avec vue sur les reliefs. La randonnée mène jusqu'à la source du Lez : un endroit bucolique, rafraîchissant et au calme.

- 5 km (aller-retour)
- Environ 2h
- +122 m
- Facile
- PR® (balisage jaune)
- Parking de l'office de tourisme Pic Natura
- Chemins forestiers et sentiers

Infos



Check-list

POUR UNE RANDONNÉE RÉUSSIE EN GRAND PIC SAINT-LOUP



1 PRÉPARATION ET ÉQUIPEMENT

Chaussures adaptées

Assurez-vous de porter des chaussures de randonnée robustes, idéales pour les sentiers rocaillieux.

Sac à dos bien équipé

Emportez de l'eau, une collation, une carte ou un GPS, ainsi qu'une veste légère pour les changements de météo.

Protection solaire

Chapeau, lunettes de soleil et crème solaire sont indispensables pour se protéger du soleil méditerranéen.

2 PLANIFICATION DE L'ITINÉRAIRE

Il est important de bien préparer son itinéraire

L'application MA RANDO vous aidera à planifier correctement votre randonnée car elle référence tous les circuits balisés.

Vérification des conditions météorologiques

Consultez la météo avant de partir pour éviter les mauvaises surprises, notamment en cas de chaleur extrême ou de pluie.

Heure de départ

Pour profiter des meilleures vues et éviter la chaleur, commencez votre randonnée tôt le matin ou en fin d'après-midi.

3 RESPECT DE L'ENVIRONNEMENT

Restez sur les sentiers balisés

Protégez la biodiversité locale en suivant les chemins indiqués et en évitant de marcher hors-piste.

Ramenez vos déchets

Apportez un sac pour ramasser vos déchets et laissez la nature aussi propre que vous l'avez trouvée.

Préservation des sites naturels

Respectez les plantes et la faune, ne cueillez pas de fleurs et ne dérangez pas les animaux sauvages.

Parcours de VTT



Source du Lez

Niveau facile

Au cœur de la garrigue montpelliéraine, cet itinéraire vous invite à un voyage où l'histoire et la nature se rencontrent. Entre la majesté du château de Restinclières et les sentiers qui serpentent entre les vignes et les pinèdes, chaque instant devient une découverte. Quelques passages vous demanderont de puiser dans vos ressources.

- 13 km
- +250 m
- Environ 1h30
- Départ : Saint-Clément-de-Rivière

Infos



Sur le trajet :

- Les rives du Lez
- Le château de Restinclières

Les Charbonnières

Niveau intermédiaire

Embarquez pour une épopée en pleine nature, où le Pic Saint-Loup et le Causse de l'Hortus veillent en maîtres sur un paysage sauvage et intemporel. Laissez vous guider à travers des panoramas où l'horizon semble infini. Les sentiers serpentent, parfois doux, parfois capricieux, offrant des défis à ceux qui osent s'y aventurer. Vous longerez des vestiges anciens, témoins d'un autre temps, et croiserez des villages secrets, à l'âme vibrante et au charme discret. Ici, l'aventure n'est pas seulement une question de chemins, mais de découvertes intérieures. Suivez les balises, mais laissez aussi l'instinct vous mener.

- 32 km
- +460 m
- Environ 3h
- Parking de la Mairie
Saint-Bauzille-de-Montmel

Infos



Sur le trajet :

- Panorama sur le Pic Saint-Loup et le Causse de l'Hortus
- Le hameau de Lascours
- Les Charbonnières à observer sans toucher

Tout autour du Pic

Niveau Expert

Belle journée de balade en prévision ! Ce circuit est dépaysant à tous les niveaux, mais il faudra garder des forces pour le terminer. Cette balade promet un voyage au travers de multiples territoires : du minéral, des forêts de pins, des causses, etc... Mais toujours sous l'œil bienveillant du Pic Saint-Loup, que l'on pourra admirer sous tous ses angles !

- 76,5 km
- +880 m
- Environ 7h
- Saint-Mathieu-de-Trévières (Parking église)

Infos



Sur le trajet :

- L'oppidum du rocher de Causse
- Le musée d'Art et d'Archéologie des Matelles (Maison des consuls)
- Le site préhistorique de Cambous

Check-list

POUR UNE RANDONNÉE RÉUSSIE
EN GRAND PIC SAINT-LOUP



1

PRÉPARATION ET ÉQUIPEMENT

Assurez-vous que votre VTT est en bon état de marche : freins, pneus, chaîne et dérailleurs bien réglés.

Portez un casque de protection, des gants et des lunettes de soleil pour vous protéger contre les chutes et les éclats.

Emportez une trousse de réparation (chambre à air de rechange, pompe, kit de réparation) et un bidon d'eau pour rester hydraté.

2

PLANIFICATION DE L'ITINÉRAIRE

Choisissez un itinéraire adapté à votre niveau de compétence : facile, intermédiaire ou expert.

Préparer au mieux vos itinéraires, fiches techniques points d'arrêts... Certaines applications pourront vous aider, en faisant attention de bien rester sur des itinéraires conventionnés.

Vérifiez les prévisions météo pour éviter les conditions extrêmes et prévoyez une heure de départ appropriée pour profiter des meilleures conditions de lumière et de température.

3

SÉCURITÉ ET PRÉCAUTIONS

Informez un proche de votre itinéraire et de l'heure prévue de retour, surtout si vous partez seul.

Emportez un téléphone portable avec une batterie pleine et, si possible, une batterie externe pour les urgences.

Respectez les règles locales de VTT et les autres usagers des sentiers, en particulier dans les zones partagées avec les randonneurs.



Suricate est une plateforme collaborative dédiée à la protection et l'amélioration des sites de sports de nature. Ouvert à tous, ce dispositif permet aux pratiquants de signaler et géolocaliser les incidents rencontrés, tels que des équipements défectueux ou des conflits d'usage. Ces signalements sont transmis à un réseau national de plus de 1000 administrateurs pour résoudre les anomalies.

Ensemble, les sportifs participent à la préservation de la qualité des sites, tout en aidant les gestionnaires d'espaces à maintenir une offre sécurisée et durable.

Suricate est piloté par le Pôle ressources national sports de nature, avec le soutien du ministère des Sports.

Mobilisation

pour la protection
des Espaces Naturels

Les sœurs Nicolet

CANOÉ RAPIDO - SAINT-GUILHEM-LE-DESERT



Nous gérons une structure de location de canoës qui propose des parcours partant du barrage du Moulin de Bertrand, situé entre Saint-Martin-de-Londres et Causse-de-la-Selle, pour se terminer 12 kilomètres en aval, près de Saint-Guilhem-le-Désert. Nous sommes spécialistes de cette partie du territoire du Grand Pic Saint-Loup. Notre région est classée parmi les Grands Sites de France ce qui distingue la région du Pic Saint-Loup des sites comme l'Ardèche ou encore les Gorges du Verdon, c'est que bien que nous ayons une fréquentation significative en août, cela reste incomparable à celle des autres rivières. Notre parcours est isolé, ce qui le rend plus sauvage. La route ne longe pas la rivière, donc seuls les canoéistes peuvent accéder à cette partie de l'Hérault, ce qui en fait un endroit vraiment reculé.

Notre activité attire un public varié, des groupes d'amis, des familles, "les enfants" sont acceptés dès 4 ans sur des parcours adaptés. Au cours des vingt

dernières années, la pratique du canoë s'est beaucoup démocratisée. Aujourd'hui, elle séduit un public beaucoup plus urbain, souvent peu familier avec cet environnement. Cela nous oblige à adapter nos conseils et à sensibiliser ces nouveaux pratiquants aux spécificités de la pleine nature pour leur sécurité et pour le respect de l'environnement. Le principal enjeu est de gérer l'impact de notre activité sur l'environnement et la qualité de vie des habitants. Nous devons permettre à un grand nombre de personnes d'accéder à ces sites naturels préservés sans les dégrader.

CANOÉ RAPIDO
2 avenue Saint Benoit d'Aniane
34150 Saint-Guilhem-le-Desert
canoe-rapido.com
contact@canoe-rapido.com
Tél. : +33 4 67 55 75 75

Noah Cardona

CHAMPION DE FRANCE



J'ai 25 ans et je pratique le VTT Trial à haut niveau depuis mes 13 ans. Cette année, ma saison a bien commencé avec deux top 10 en Coupe du monde et un titre de champion de France. Je prépare maintenant les Championnats d'Europe et les Championnats du monde. C'est une saison intense, mais pleine d'espoir ! En plus de m'entraîner et de participer à des compétitions internationales, je suis également moniteur au sein de la structure Les Bikers du Pic basée sur le site de Pic Natura à Saint-Clément-de-Rivière. On y propose à la fois du VTT classique et du VTT trial. J'encadre les jeunes du club, les aidant à progresser dans cette discipline, de l'initiation au haut niveau.

Le VTT trial consiste à franchir des obstacles à basse vitesse sans poser le pied au sol, demandant équilibre et maniabilité. Le parc Pic Natura, sécurisé et adapté à tous niveaux, attire même des sportifs internationaux pour les championnats du monde, avec des infrastructures de pointe comme des projecteurs pour les entraînements nocturnes. Si vous souhaitez débiter, je recommande le parcours de Saint-Sauveur, le dénivelé est très faible, accessible à tous (dès 5 ans) et idéal pour progresser. Le casque est indispensable pour la sécurité. Faire appel à un moniteur permet aussi d'apprendre à cohabiter avec les autres usagers des sentiers, comme les randonneurs. J'invite tout le monde à venir essayer le VTT trial et, qui sait, peut-être que vous en tomberez amoureux comme moi !

« On n'oublie pas de mettre le casque, c'est pas très joli pour certains mais ça sauve des vies. C'est obligatoire pour les jeunes et ça devrait l'être pour les adultes aussi. »



Dans la région, on peut passer d'une randonnée tranquille en bord de mer à une sortie plus technique en montagne, le tout en moins d'une heure de route. C'est cette diversité qui fait la richesse du Grand Pic Saint-Loup.

Vue d'en haut

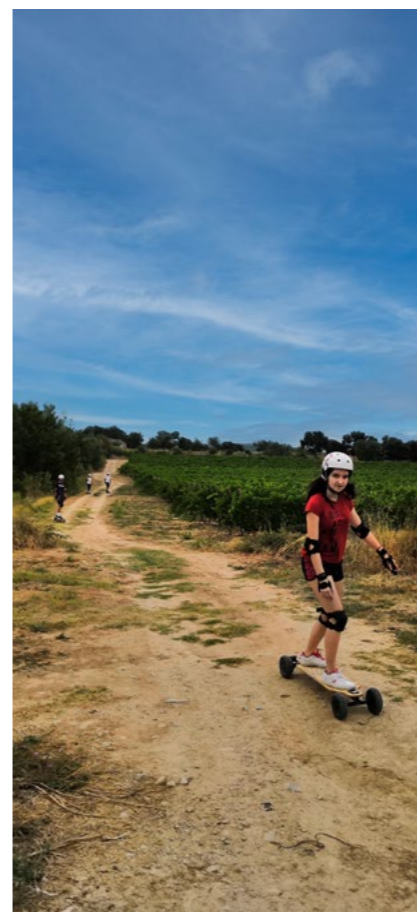
Ludovic Bourdon



Longboard électrique autour du Pic Saint-Loup

Découvrez une nouvelle façon de pratiquer le sport de glisse avec le longboard électrique ! Ce sport, souvent comparé au snowboard mais sans neige, vous permet de parcourir les sentiers autour du Pic Saint-Loup, en montée comme en descente, à une vitesse maximale de 25 km/h. Adaptée aux adultes et adolescents à partir de 14 ans, cette activité originale vous offre des sensations de glisse tout au long de l'année, été comme hiver.

Conseil : Un casque et des protections sont fournis. Prévoyez un pantalon pour plus de sécurité.



Randonnée-Rappel à Saint-Jean-de-Buèges

Envie d'aventure ? Essayez la randonnée-rappel pour découvrir la verticalité en toute sécurité. Accessible aux débutants, cette activité à Saint-Jean-de-Buèges permet de descendre en rappel le long des parois rocheuses dans un cadre idyllique. Une expérience unique pour toute la famille !

Durée : 2 à 3 heures.

Public : Accessible à tous, dès 8 ans.

Conseil : Parfait pour les personnes souhaitant une première approche du rappel dans un décor de carte postale.

Escalade au cœur du Pic Saint-Loup

Le territoire du Grand Pic Saint-Loup est un paradis pour les amateurs d'escalade, avec plus de 7 falaises conventionnées dans la région, comme celles de Saint-Bauzille-de-Montmel et l'Hortus. Que vous soyez débutant ou grimpeur confirmé, vous trouverez des voies adaptées à votre niveau.

Info clé : La région du Grand Pic Saint-Loup est l'une des zones en France avec le plus de falaises conventionnées pour l'escalade.

Conseil : Faites appel à un moniteur certifié pour vous initier ou vous perfectionner en toute sécurité.

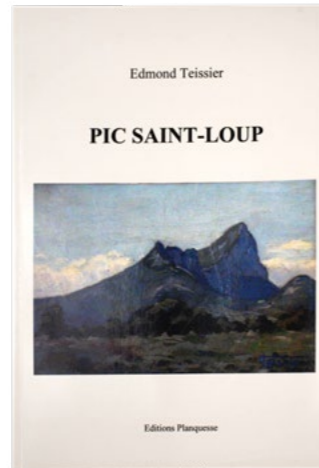


Plus d'infos :
vuedenhaut.fr
06 23 23 71 62

« La randonnée rappel, c'est découvrir des lieux où vous ne penseriez jamais aller, une première approche de la verticalité, idéale pour ceux qui cherchent une expérience sensationnelle sans être experts. »



Diffuseur de parfum
Parfums d'intérieur
artisanaux.
www.olfactifia.fr



Pic Saint-Loup
d'Edmond Teissier
Un bel éventail de contes,
d'histoires et de mystère
autour du Pic Saint-Loup.



Jeu de cartes
« les 9 du Pic »
Le territoire peut se découvrir
aujourd'hui à travers un jeu,
non pas de 7 mais de 9 familles.



Siroterie du pic
(Tisanes, sucres, sirops)
Producteur de produits à base de
plantes aromatiques biologiques.
www.lasiroteriedupic.fr

Idées cadeaux

Pour ramener chez soi
un peu du Grand Pic Saint-Loup,
une sélection de produits proposés par
des producteurs ou artistes locaux.

Des produits typiques à retrouver dans notre boutique
à Saint-Clément-de-Rivière et en click & collect sur :
boutique.tourisme-picsaintloup.fr



Magnets
Création à l'aquarelle.



BD jeunesse
« Du silex contre du sel, le voyage
d'Ar-Nah et Kan-Toti » un voyage
dans le Languedoc il y a 4500 ans,
offrant une immersion dans la vie
néolithique à travers les aventures
d'Ar-Nah et Kan Toti.
www.prehistoire-cambous.org



De fleur en flore
Cosmétique naturels et artisanaux
sous mention Nature & Progrès.
www.defleurenflore.fr



Rallye découverte
Léo, le lézard ocellé,
te guide dans les ruelles
de Saint-Martin-
De-Londres pour
un rallye découverte
d'une durée de 1h30.



Casquette et tee shirt
Marque de textile Made in France
pour hommes, femmes et enfants.
www.mon-pic.fr

Jeux

6 différences

Retrouve les 6 différences entre les 2 dessins :



Devinette

Je voyage jour et nuit sans quitter mon lit.

Qui suis-je ?

Réponse : la rivière

Sudokus

		9	1	6			
3	4	7	8	1	5	2	
8	1	6	4	2		9	3
9	3	6	2				
		3	5				
1	7		4	2			
	7		1				
6	3			4	5		
			4		3	7	

			3	1			
	7	6	4			8	
	3						9
	8	6	1	4			
5	1		2	9			
4	9	8		7			
	3			5	7		
7		2			3	6	
1					8	2	

		6				2	
7	5		4			6	
			3	6	4		
8		5	9	1	6		
	3	1			8	4	
	4	9		1		7	
9			4		7	8	
				6	2		
					8	5	

Rébus



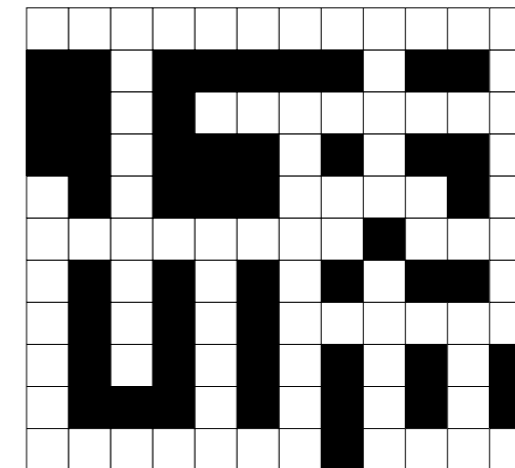
Mots mélés

- Hortus
- Nature
- Picsaintloup
- Appellation
- Buèges
- Château
- Culture
- Escalade
- Légende
- Panorama
- Patrimoine
- Randonnée
- Voile
- Vélo
- Épicurien
- Étoile

D	A	J	H	O	R	T	U	S	R	R	N	Y	Q
H	A	N	O	U	H	V	E	P	Y	P	O	O	V
S	C	A	F	M	R	W	S	I	J	A	A	P	I
W	U	T	L	K	A	É	C	C	F	T	P	A	R
E	L	U	W	X	N	P	A	S	O	R	P	N	K
H	T	R	B	L	D	I	L	A	I	I	E	O	M
G	U	E	U	É	O	C	A	I	V	M	L	R	É
V	R	K	È	G	N	U	D	N	O	O	L	A	T
F	E	N	G	E	N	R	E	T	I	I	A	M	O
B	P	J	E	N	É	I	F	L	L	N	T	A	I
R	E	D	S	D	E	E	E	O	E	E	I	A	L
V	E	L	O	E	R	N	L	U	L	V	O	P	E
W	J	W	V	F	B	G	Z	P	S	N	N	B	L
T	G	R	G	Y	U	C	H	A	T	E	A	U	A



Mots croisés



Horizontal

- Nom complet du site
- Végétation typique
- Gros nuage
- Sport pratiqué sur les falaises
- Trains Express Régionaux
- Milieu terrestre sauvage
- Cours d'eau naturel
- Minérales ou gazeuses

Vertical

- Caractéristique du territoire
- Qui est le fait de plusieurs personnes
- Plante grimpante
- Marche à pied
- Union Européenne
- Base de tricot
- Arrêt en chemin
- Conjonction de coordination
- Rassasié
- Sauvegarde

Carte du territoire

GRAND PIC SAINT-LOUP

-  Patrimoine Mondial
-  Grands Sites et sites classés
-  Sites remarquables
-  Offices de Tourisme
-  Aire de jeux
-  Baignade
-  Piscine
-  Voies Vertes

Comment venir ?

LIAISONS PAR AUTOCAR

LIGNES RÉGULIÈRES :
Plusieurs lignes desservent les différents villages depuis Montpellier.
Informations auprès d'Hérault Transport
04 34 88 89 99
www.herault-transport.fr

LIAISONS FERROVIAIRES

Gare Montpellier Saint-Roch (centre-ville)
Gare Montpellier Sud de France
Tél. : 0 892 35 35 35
www.gares-sncf.com

LIAISONS ROUTIÈRES

→ **A9 Lyon-Barcelone** : Sortie Vendargues n°28
→ **A75 Paris-Béziers** : Sortie Le Caylar n°49
ou sortie Gignac n°57

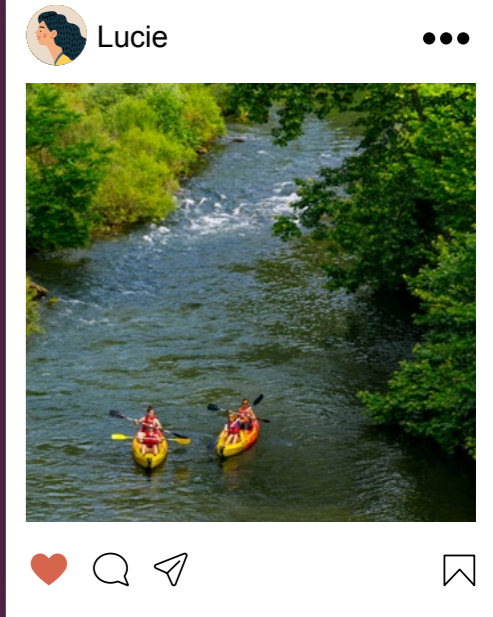
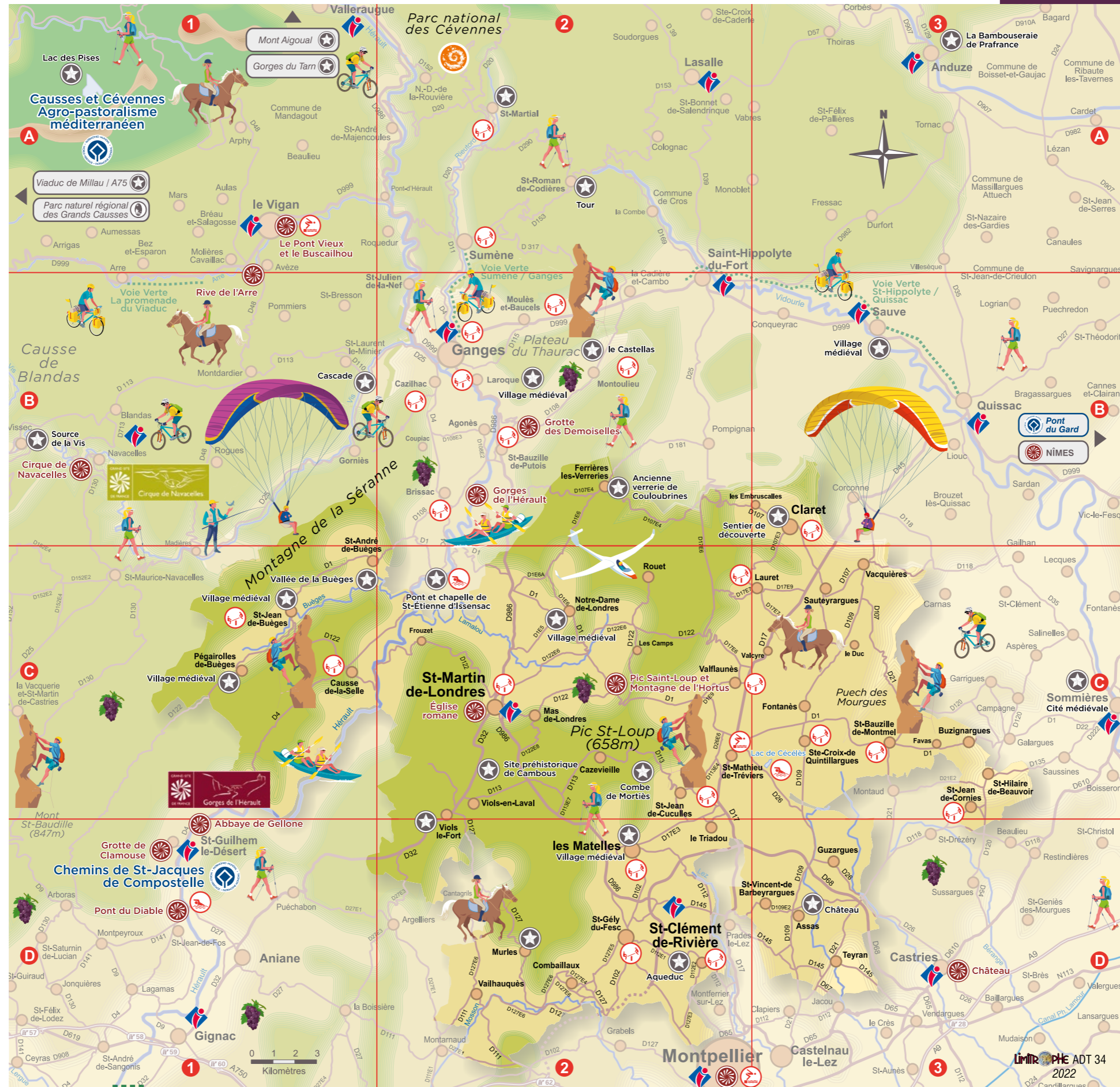
DEPUIS MONTPELLIER

→ **RD986** : Vers St-Martin-de-Londres et Ganges
→ **RD17** : Vers St-Clément-de-Rivière

MOBILITÉ PARTAGÉE : Découvrez le covoiturage en Grand Pic Saint-Loup.
Téléchargez l'application Rezo Pouce.
www.rezopouce.fr

LIAISONS AÉRIENNES

AÉROPORT MONTPELLIER - MÉDITERRANÉE
(Nombreuses dessertes en France et en Europe).
0 825 830 003 (0,12 €/min.)
www.montpellier.aeroport.fr



Bureaux d'information touristique

SAINT-CLÉMENT-DE-RIVIÈRE
290 Parc de Saint-Sauveur
34980 Saint-Clément-de-Rivière
Tél. : 04 48 20 05 28

SAINT-MARTIN-DE-LONDRES
Place de la Mairie
34380 Saint-Martin-de-Londres
Tél. : 04 67 55 09 59

Ouverts toute l'année
HORAIRE D'OUVERTURE :
Se renseigner sur internet
ou sur la page facebook

grandpicsaintloup-tourisme.fr
contact@tourisme-picsaintloup.com

Les 3 Grâces

mènent l'enquête

LE VOLEUR
DE FRUITS



© Alain Pétichier - Clara Pétichier - Géraldine Beaud

VILLES
& PAYS
D'ART &
D'HISTOIRE



Un jeu de piste grandeur nature
dans les rues de Montpellier
À vivre en famille !

En vente à l'Office de tourisme.
Place de la Comédie

Infos et réservation Office de tourisme - 04 67 60 60 60 - montpellier-tourisme.fr





grand
pic saint-loup
tourisme

les Rendez-vous

NE LOUPEZ AUCUN ÉVÈNEMENT
DE TOUTE L'ANNÉE



UNE DESTINATION QUI SE DÉCOUVRE TOUTE L'ANNÉE

ça tombe à pic



Des sorties nature aux fêtes locales,
en passant par les rendez-vous culturels
et gourmands, l'agenda regorge d'idées
pour profiter pleinement de la région.

grandpicsaintloup-tourisme.fr

grand
pic
saint-
Loup
COMMUNAUTÉ DE COMMUNES